

NORMES D'ACOTACIÓ

Per tal de conèixer les dimensions d'un objecte s'utilitzen les acotacions, que permeten indicar les mides exactes de qualsevol element per poder construir-lo o representar-lo correctament.

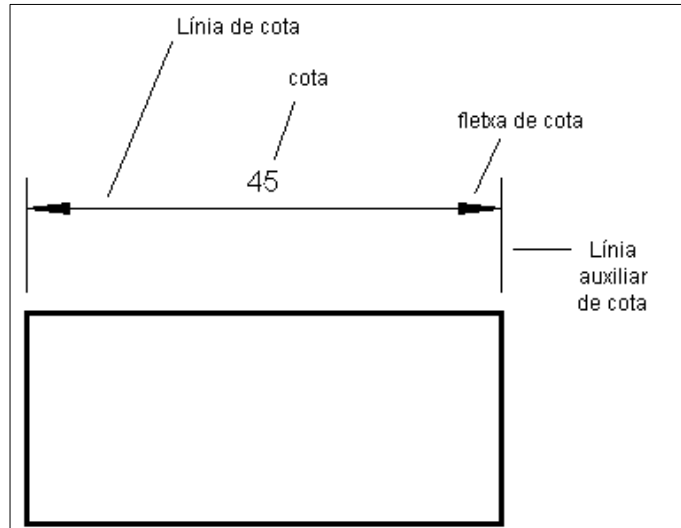
Les acotacions estan formades per les parts següents:

Línia de cota: indica la direcció i longitud de l'acotació. Conté una fletxa als extrems. El text s'escriu al llarg d'aquesta línia. En cotes angulars la línia és un arc.

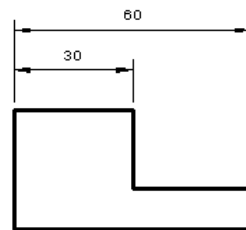
Fletxa de cota: símbols als extrems de la línia de cota. Les fletxes han de ser allargades i estretes.

Línia auxiliar de cota: línia que s'estén des de l'objecte acotat fins a la línia de cota. Les línies auxiliars no arriben a tocar l'objecte i sobrepassen lleugerament les línies de cota.

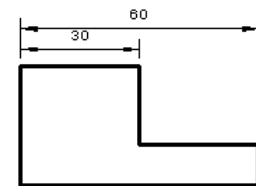
Cota: identifica la mesura real de l'objecte, encara que aquest estigui dibuixat a escala.



- Les cotes han d'estar separades del dibuix com a mínim 8mm, i entre elles la separació mínima és de 5mm.

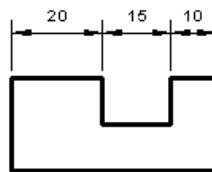


Correcte

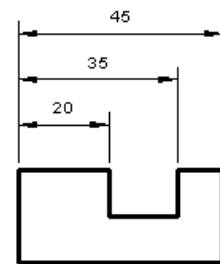


Incorrecte

- Quan hi ha més d'una acotació en un mateix costat de la figura, les acotacions es poden posar de dues maneres: alineades o en paral·lel.

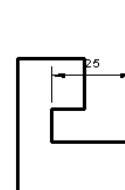


Acotació alineada o encadenada

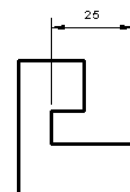


Acotació en paral·lel

- Sempre que sigui possible les acotacions es posaran a l'exterior de la figura.
- Les línies de cota no es poden creuar amb cap altra línia.

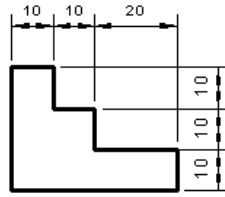


Incorrecte

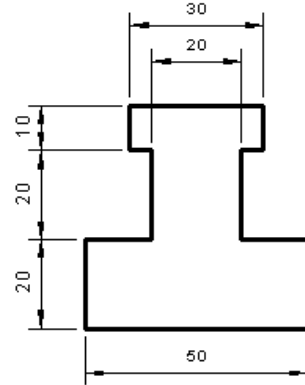


Correcte

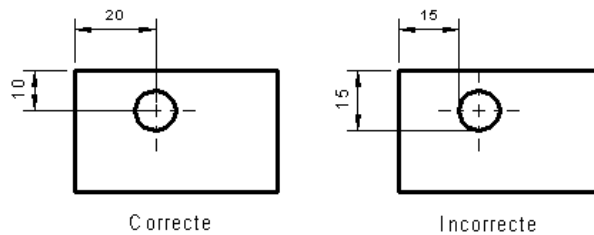
- Les línies auxiliars de cota sí que es poden tallar entre elles quan sigui necessari.



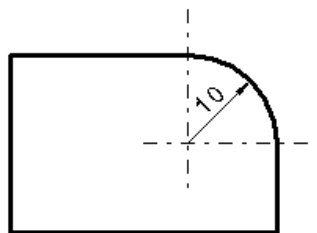
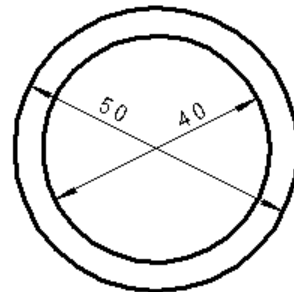
- Totes les cotes han d'estar en la mateixa unitat, normalment mm (si és així, no cal posar la unitat).
- Les cotes (xifres) es dibuixen sempre sobre la línia de cota i centrades i s'han de poder llegir amb el full en posició normal o girant-lo cap a la dreta.



- Les acotacions que indiquen la posició d'una circumferència han de fer referència sempre al centre de la circumferència.



- Per indicar la mida d'una circumferència s'acota el diàmetre, sense posar-hi cap símbol, només el valor.
- Les línies de cota de circumferències es dibuixen sempre inclinades.
- Els arcs més petits de 180° s'acoten indicant-ne el radi.



- Per acotar un angle es dibuixa la línia de cota en forma d'arc.



- No han de faltar cotes ni han d'estar repetides.