

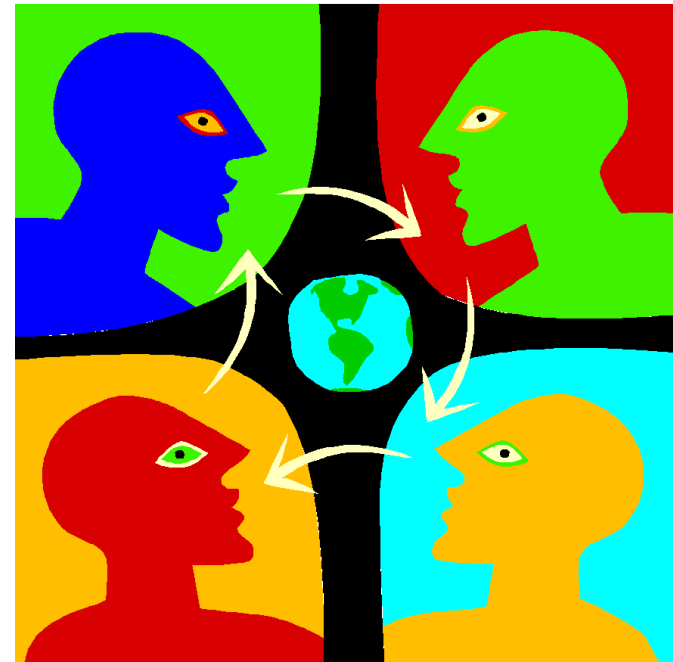
LAS FUNCIONES DEL LENGUAJE

*Intención comunicativa y funciones
del lenguaje*

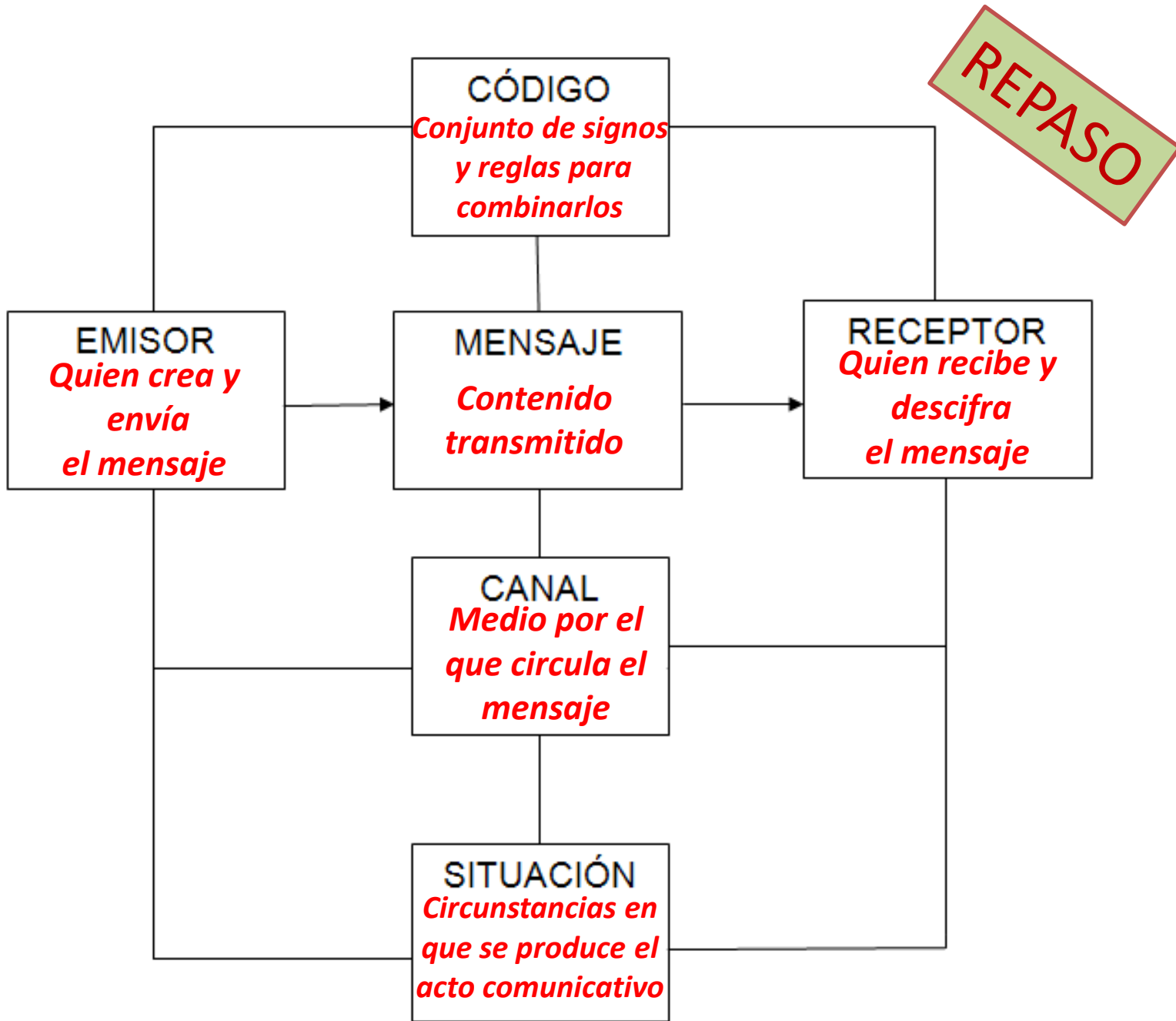
REPASO

LA COMUNICACIÓN

- ✓ La comunicación es el **proceso** por el que se transmite una información entre dos o más individuos.
- ✓ Todos los actos comunicativos se hacen con una **intención** (informar, ordenar, expresar una opinión, preguntar algo, ...)
- ✓ En todos los actos de comunicación intervienen siempre **seis factores** o elementos



FACTORES DE LA COMUNICACIÓN



LAS FUNCIONES DEL LENGUAJE

- Unidas a la intencionalidad de la comunicación, estudiaremos las funciones del lenguaje o ***cada una de las finalidades que buscamos cuando iniciamos un acto de comunicación.***
- Un mismo mensaje puede responder a una o a varias funciones o finalidades. En general, siempre hay una función predominante.
- **En cada función del lenguaje el mensaje está orientado hacia un elemento de la comunicación.**

LAS FUNCIONES DEL LENGUAJE

Dependiendo del elemento de la comunicación al que se dirige o apunta el mensaje hablamos de distintas funciones:

Expresiva: si el mensaje se centra en el emisor.

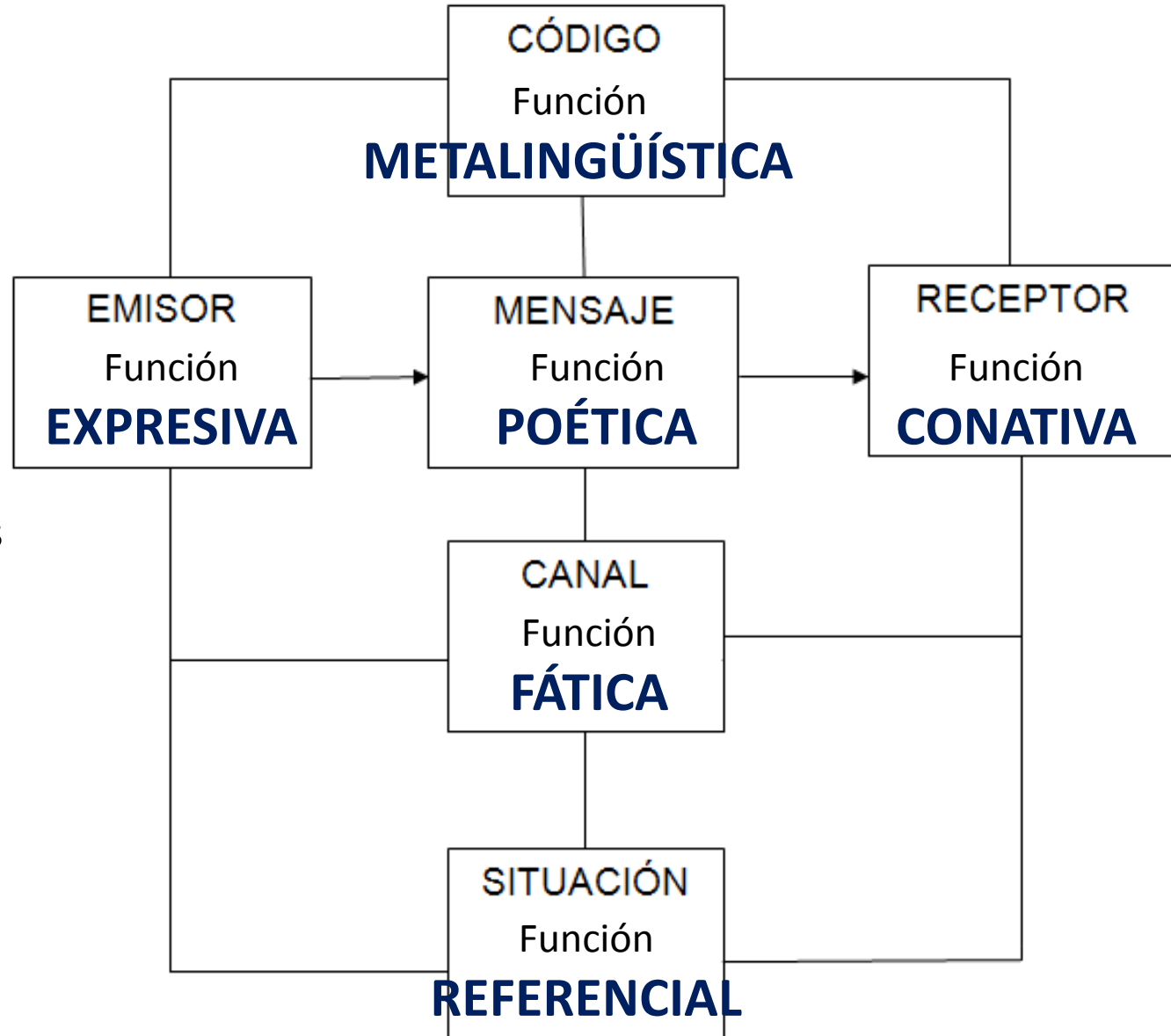
Conativa: si el mensaje se orienta a provocar una respuesta del receptor.

Referencial: si el mensaje se centra en los elementos del contexto.

Metalingüística: si el mensaje se ocupa de aclarar el código o lengua.

Fática: si el mensaje se usa para asegurar que no se rompe el canal.

Poética: si el mensaje centra su atención en el propio mensaje.



Función REFERENCIAL

El mensaje se orienta hacia el contexto o situación

El mensaje informa de cualquier hecho objetivo de la realidad circundante

Emplea oraciones enunciativas, la tercera persona y el modo indicativo

Aparece en textos informativos, científicos o técnicos

«Esta mañana hacía tres grados bajo cero»

Función EXPRESIVA

El mensaje se orienta hacia el emisor

**El emisor
manifiesta en
el mensaje sus
opiniones,
sentimientos o
estados de
ánimo**

**Emplea
oraciones
exclamativas,
la primera
persona y
adjetivos
valorativos**

**Aparece en
conversaciones
coloquiales,
textos de
opinión o en
las canciones**

«¡Ojalá que todos aprobemos al final del curso!»

Función CONATIVA

El mensaje se orienta hacia el receptor

El mensaje busca que el receptor reaccione de una forma determinada

Emplea oraciones imperativas o interrogativas, y la segunda persona

Aparece en anuncios publicitarios, instrucciones, órdenes o prohibiciones

«¿Por qué no me has traído lo que te pedí?»

Función FÁTICA

El mensaje se orienta hacia el canal

El mensaje busca que no se interrumpa el canal comunicativo

Emplea fórmulas de saludo o despedida, expresiones para asegurar el funcionamiento del canal, repeticiones

Aparece en mensajes para establecer, prolongar o cerrar la comunicación

«Te oigo mal, ¿me escuchas tú bien?»

Función METALINGÜÍSTICA

El mensaje se orienta hacia el código

**El mensaje
hace
referencia al
código en el
que dicho
mensaje está
elaborado**

**Emplea
definiciones,
la tercera
persona y el
modo
indicativo**

**Aparece en
diccionarios,
gramáticas o
libros de
lengua**

«El verbo haber se escribe con 'h' y con 'b'»

Función POÉTICA

El mensaje se orienta hacia el propio mensaje

En el mensaje lo más importante es la forma cuidada en la que está compuesto

Emplea figuras literarias, rimas, ritmos marcados, juegos de palabras

Aparece en textos literarios, refranes, eslóganes publicitarios

«Verde que te quiero verde»

*¡Ojalá no
hubiera ya más
guerras en el
mundo!*

**FUNCIÓN
EXPRESIVA**

La palabra
guerra tiene un
origen
germánico

**FUNCIÓN
METALINGÜÍSTICA**

*La Guerra de Irak se sigue
cobrando un gran número
de víctimas todos los días*

**FUNCIÓN
REFERENCIAL**

*Guerra a los
precios.
Compra en
nuestras rebajas y
no te arrepentirás*

**FUNCIÓN
CONATIVA**

Tristes guerras
si no es amor la empresa.
Tristes, tristes.
Tristes armas
si no son las palabras.
Tristes, tristes.
Tristes hombres
si no mueren de amores.
Tristes, tristes

**FUNCIÓN
POÉTICA**