

Vinçles

2

aquí i allà

Generalitat de Catalunya
Departament d'Educació





PARLAR

ESCOLTAR

LLEGIR

ESCRURE



© Generalitat de Catalunya
Departament d'Educació

Edició: Servei de Difusió i Publicacions
Coordinació: Servei d'Ensenyament del Català
Autora: M. Josep Simó i Peralta
Disseny gràfic: Enric Muñoz
Il·lustracions: Imma Pla

1a. edició: desembre de 2004
Tiratge: 4.500 exemplars
Dipòsit legal: B-48.994/2004
Impressió: Arts Gràfiques Orient, SA



Vinçles

índex

3 **CASA MEVA**

- 4 On vius?
- 6 Com és casa teva?
- 9 Com s'hi va?

13 **EL MEU BARRI**

- 14 Com és el teu barri?
- 17 On puc trobar...?
- 20 Qui és l'últim?

25 **EL MEU PAÍS**

- 26 Com és el teu país?
- 29 Com s'hi viu?
- 32 Què n'enyores?

37 **LA MEVA ESCOLA**

- 38 Què has fet a classe?
- 41 Com és el teu institut?
- 44 A quina hora comencen les classes?

49 **UN VIATGE**

- 50 On podríem anar?
- 53 Amb què hi anem?
- 54 Per on hi anirem?



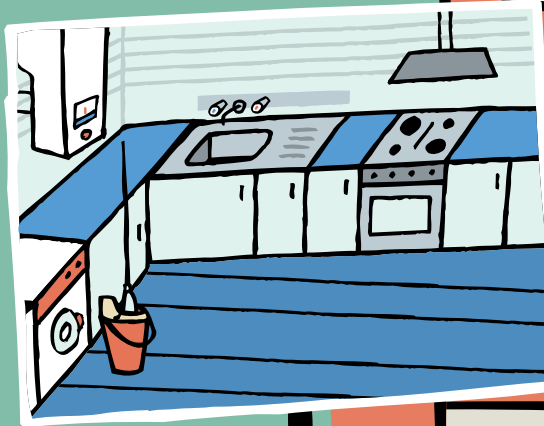
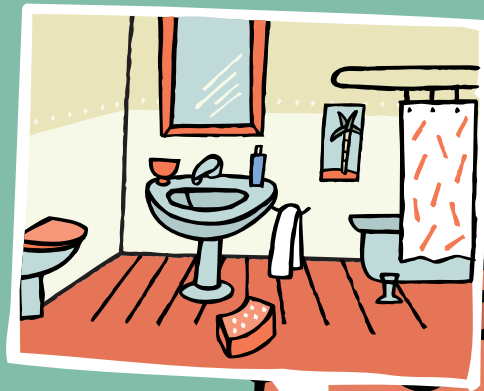
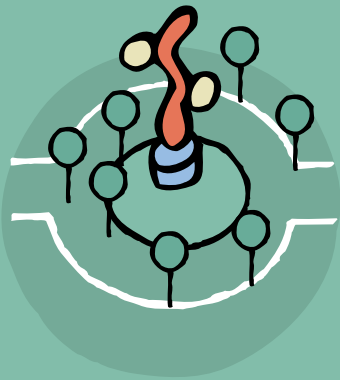
PARLAR



ESCOLTAR

PRACTICA AMB EL DIBUIX:

- Quantes plantes té l'edifici? És gaire alt?
- Quants pisos hi ha?
- Com està moblat el dormitori del primer primera?
- A quin pis és el despatx?
- On és l'escultura?
- Qui hi ha davant de la parada de metro?
- Quins establiments hi ha a l'edifici?
- Describeu la teva casa ideal.



2

S E G O N

2

P R I M E R

B A R B E R I A

1.1 On vius?

1. ESCOLTA I REPETEIX EL DIÀLEG:

Jubal: On vius, Maria?

Maria: Visc al carrer de Vallirana, número 2. I tu?

Jubal: Que bé! Jo visc molt a prop, al carrer de Banyoles.

Maria: Doncs per què no em truques demà a la tarda
i anem a fer una volta?

Jubal: D'acord. Quin número de telèfon tens?

Maria: El 93 567 890.



2. ESCOLTA ELS MISSATGES I ASSENYALA EL NÚMERO DE TELÈFON QUE SENTIS:

a) 97 722 001

b) 97 722 000

c) 97 224 553

d) 97 224 853

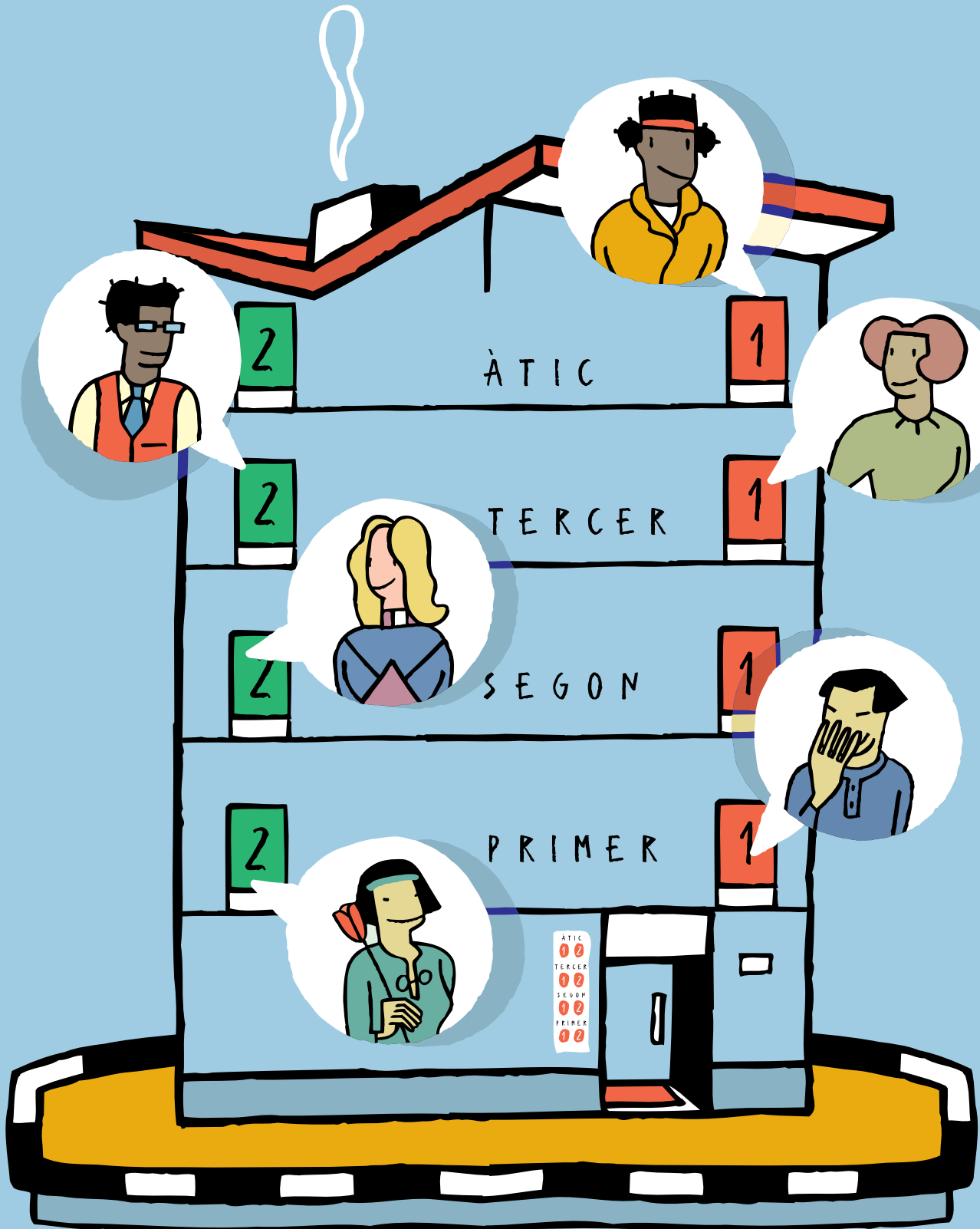
e) 61 896 979

f) 93 231 713

g) 97 365 789

h) 97 355 789

3. EXPLICA EN QUIN PIS VIU CADA PERSONA.
SEGUEIX LES INSTRUCCIONS DEL PROFESSOR O LA PROFESSORA:



1.2 Com és casa teva?

1. ESCOLTA I REPETEIX EL DIÀLEG:



Salma: El meu oncle ha llogat un àtic.

Jalila: Com és? És bonic?

Salma: És molt petit. Però té molta llum.

Jalila: És molt alt?

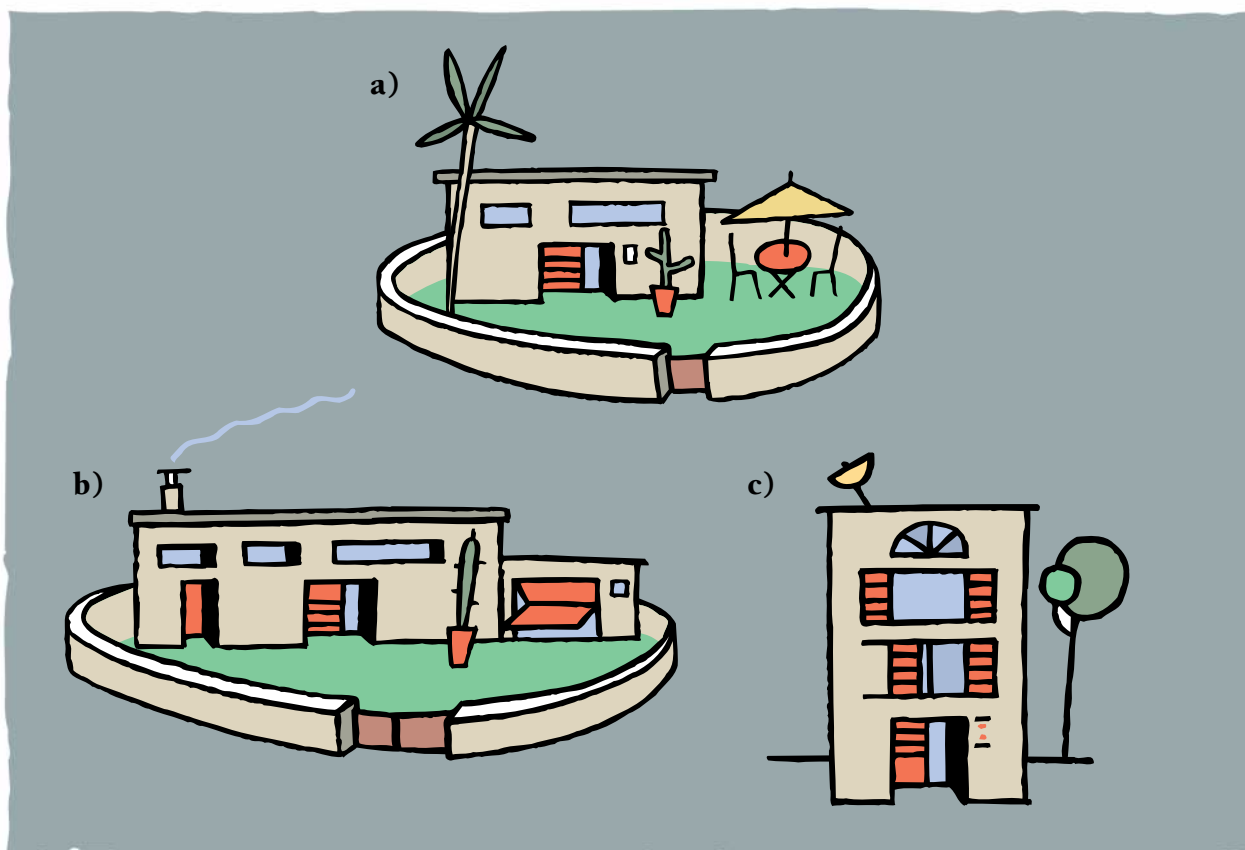
Salma: Sí, és un cinquè pis.

Jalila: Hi ha ascensor?

Salma: No.

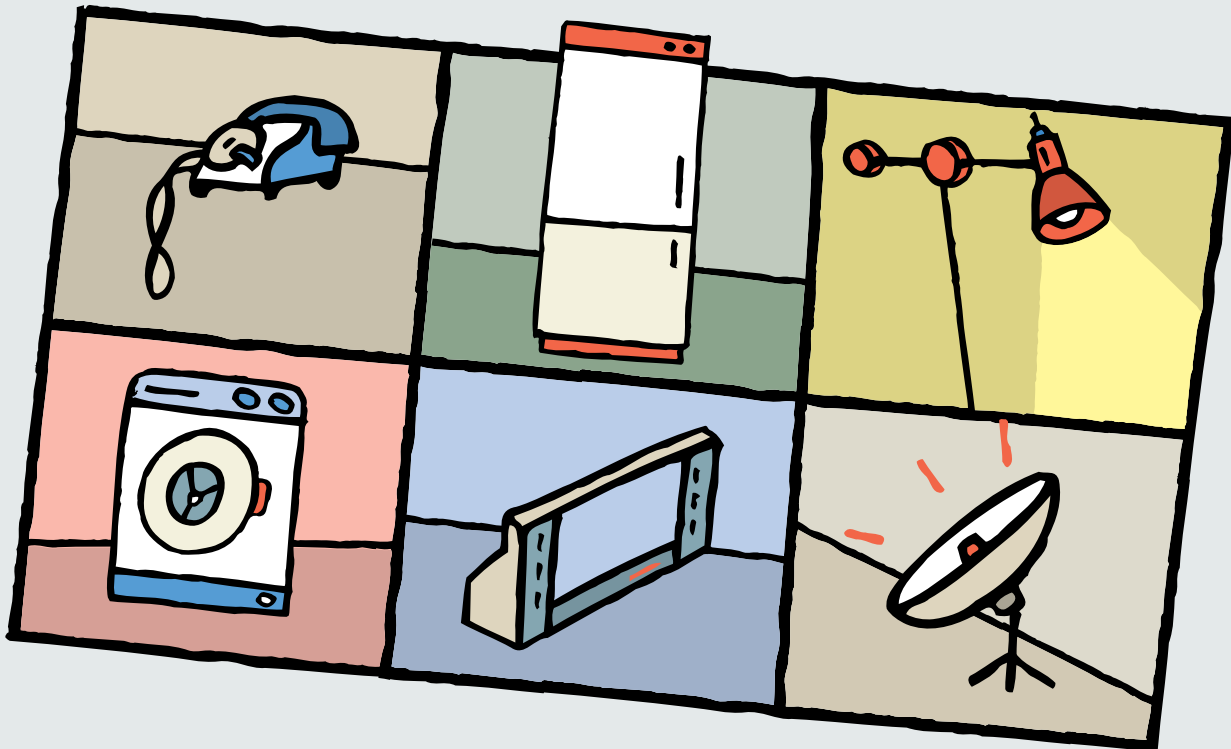
Jalila: Uf! Que cansat!

2. ESCOLTA ELS MISSATGES I ASSENYALA UNA DE LES CASES:

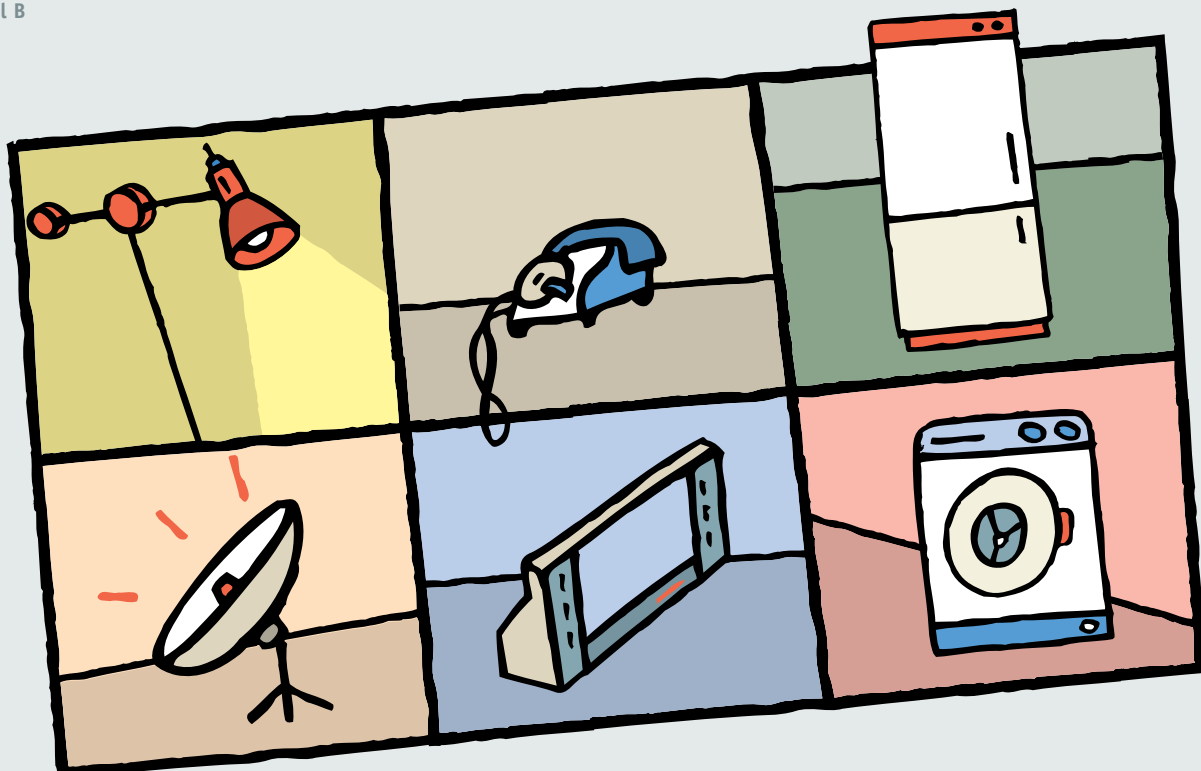


3. MIRA ELS DIBUIXOS AMB ATENCIÓ. DIGUES QUINS APARELLS HAN CANVIAT DE LLOC. SEGUEIX LES INSTRUCCIONS DEL PROFESSOR O LA PROFESSORA:

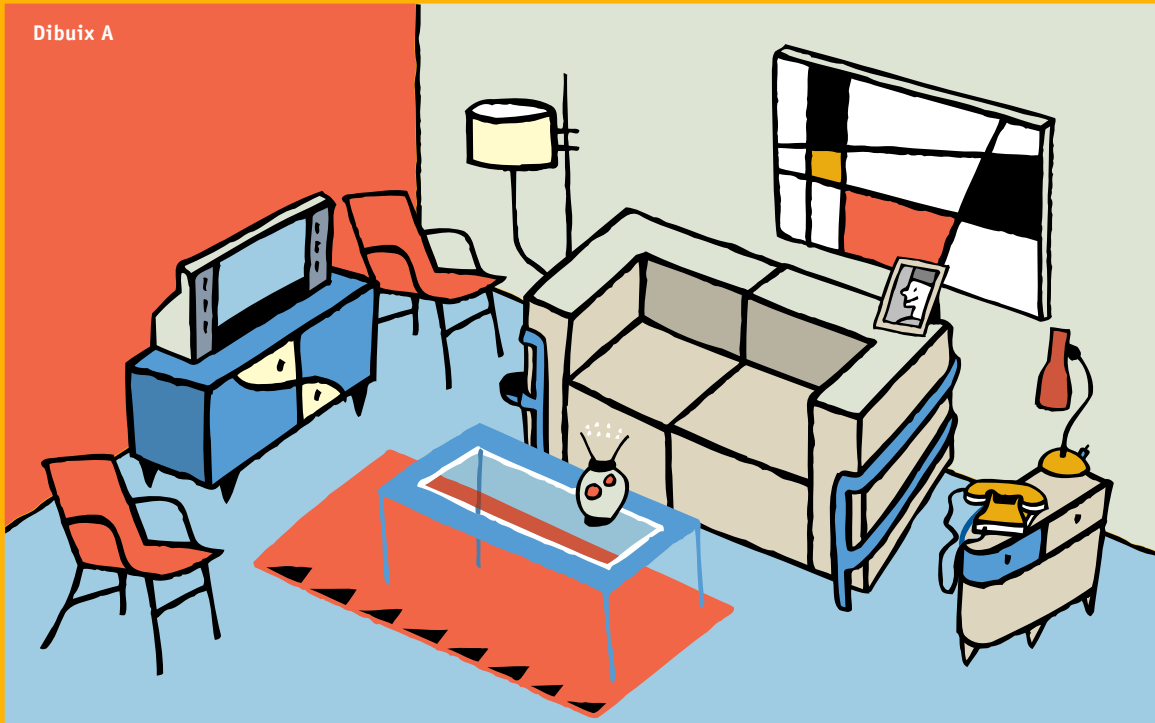
Model A



Model B



4. MIRA ELS DIBUIXOS. EXPLICA LES DIFERÈNCIES QUE HI VEUS A UN COMPANYY O UNA COMPANYYA. SEGUEIX LES INSTRUCCIONS DEL PROFESSOR O LA PROFESSORA:



1.3

Com s'hi va?

1. ESCOLTA I REPETEIX EL DIÀLEG:

Senyora Balcells: *Perdoni. Per anar als grans magatzems l'Estoc?*

Guàrdia: *Ha de continuar tot recte quatre travessies. Després, giri a l'esquerra.*

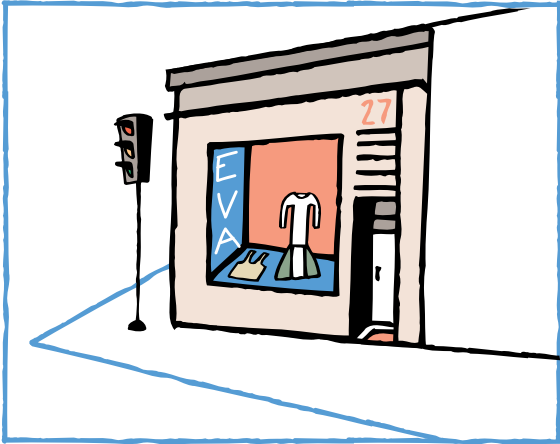
Senyora Balcells: *Quatre travessies?*

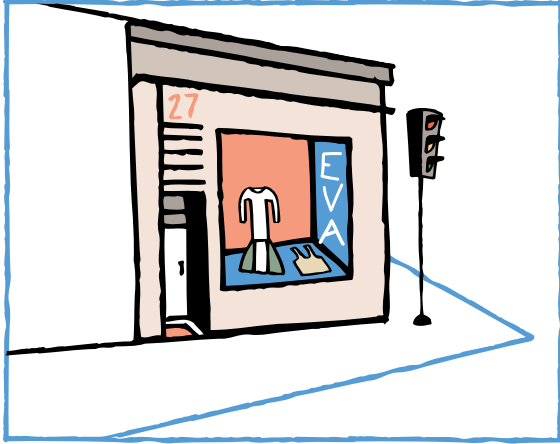
Guàrdia: *Sí.*

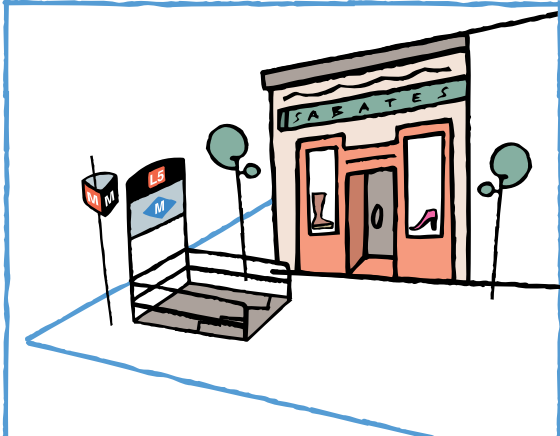
Senyora Balcells: *Ui, que lluny!*

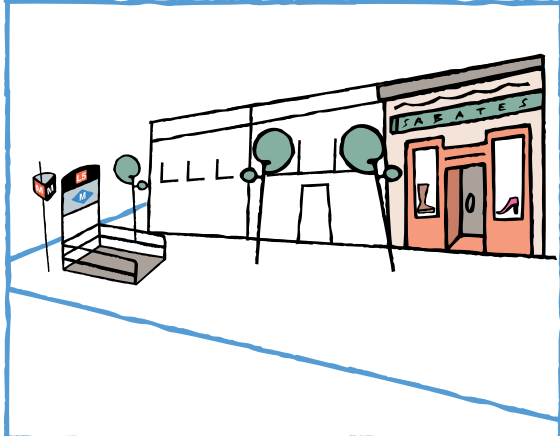


2. ESCOLTA ELS MISSATGES I ASSENYALA LA RESPOSTA CORRECTA:

a) 

b) 

c) 

d) 

3. ESCOLTA ELS MISSATGES. DIGUES LA LLETRA DE CADA RESPOSTA:**La casa de l'Ali és...**

- a) *davant de la perfumeria.*
- b) *darrere de l'església.*
- c) *darrere de la perfumeria.*

Per anar a casa de l'Andrea...

- a) *gira a l'esquerra després de l'avinguda.*
- b) *continua tot recte.*
- c) *gira a la dreta després de l'avinguda.*

La casa del Safdar és...

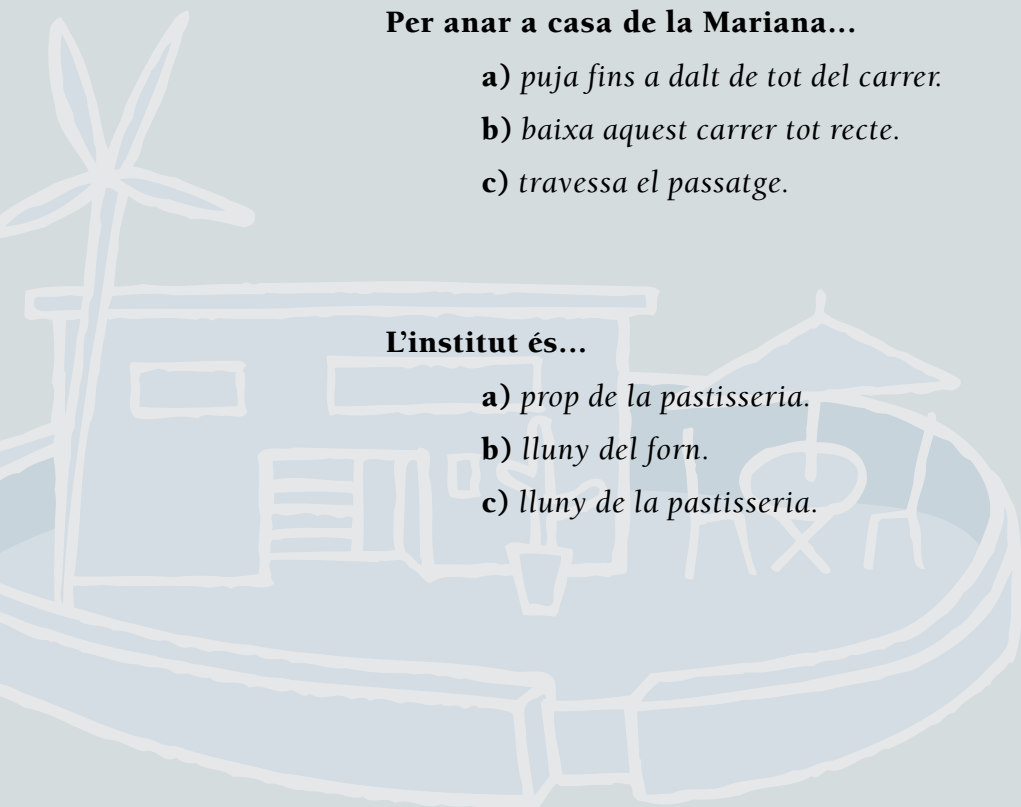
- a) *al costat de la sabateria.*
- b) *davant de la farmàcia.*
- c) *al costat de la perfumeria.*

Per anar a casa de la Mariana...

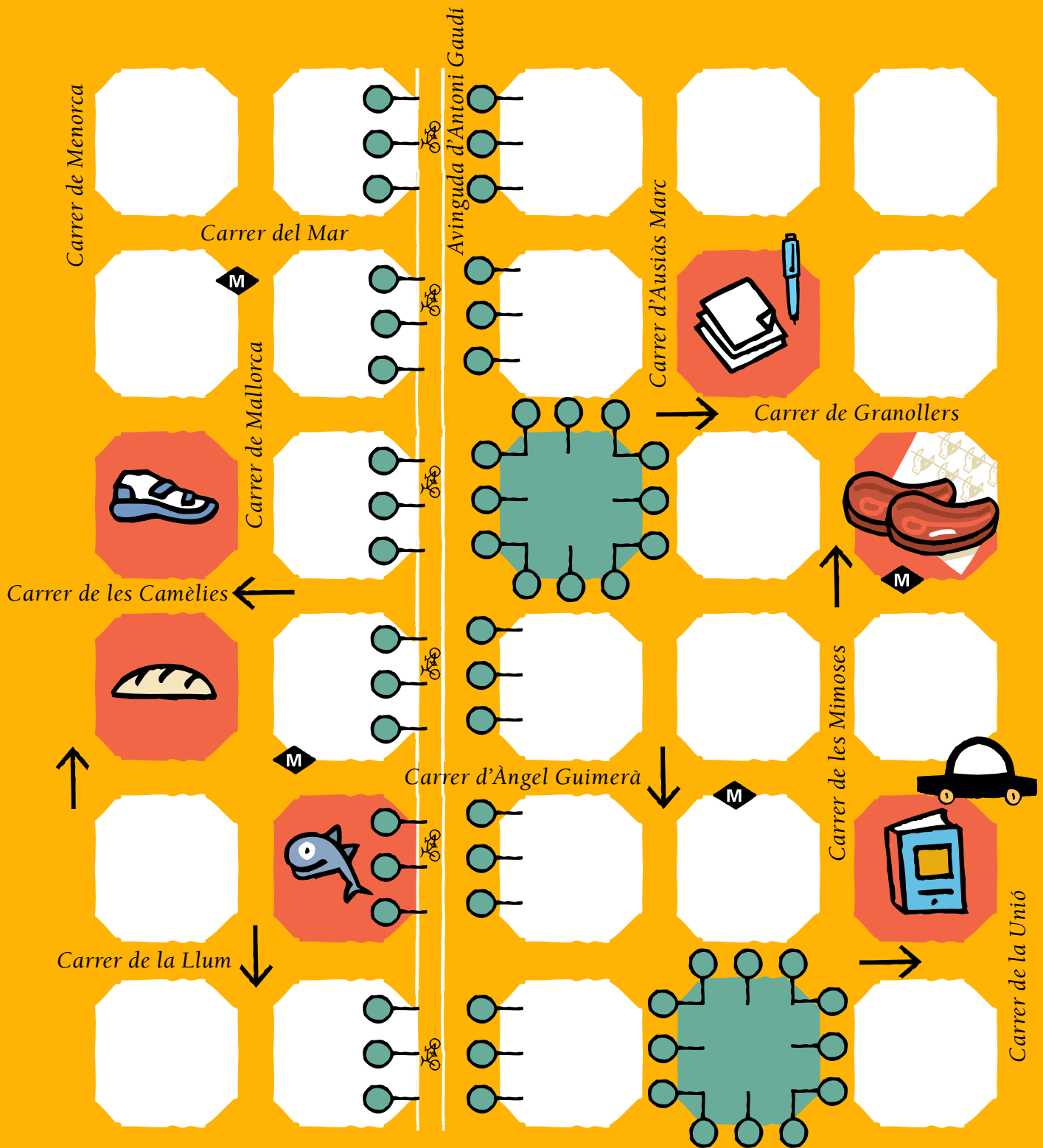
- a) *puja fins a dalt de tot del carrer.*
- b) *baixa aquest carrer tot recte.*
- c) *travessa el passatge.*

L'institut és...

- a) *prop de la pastisseria.*
- b) *lluny del forn.*
- c) *lluny de la pastisseria.*



4. EXPLICA ON VOLS ANAR A UN COMPANYY O UNA COMPANYYA.
DÓNA-LI LES INSTRUCCIONS NECESSÀRIES PER ARRIBAR-HI.
SEGUEIX LES INSTRUCCIONS DEL PROFESSOR O LA PROFESSORA:





PARLAR



ESCOLTAR

PRACTICA AMB EL DIBUIX:

- Quins animals hi ha al zoo?
- De quin color és la façana del teatre?
- On és l'estació de tren?
- Per quins carrers circulen els cotxes?
- Quins productes pots comprar a la botiga que hi ha al carrer de Pitàgores?
- Simula amb un company o una companya una conversa entre el mecànic i un client.
- T'agradaria viure en aquest barri? Per què?
- Explica a la resta de la classe com és el teu carrer.



CARRER DE LA SARDANA



CARRER DELS TALLERS

CARRER D'ULLASTRET



2

3

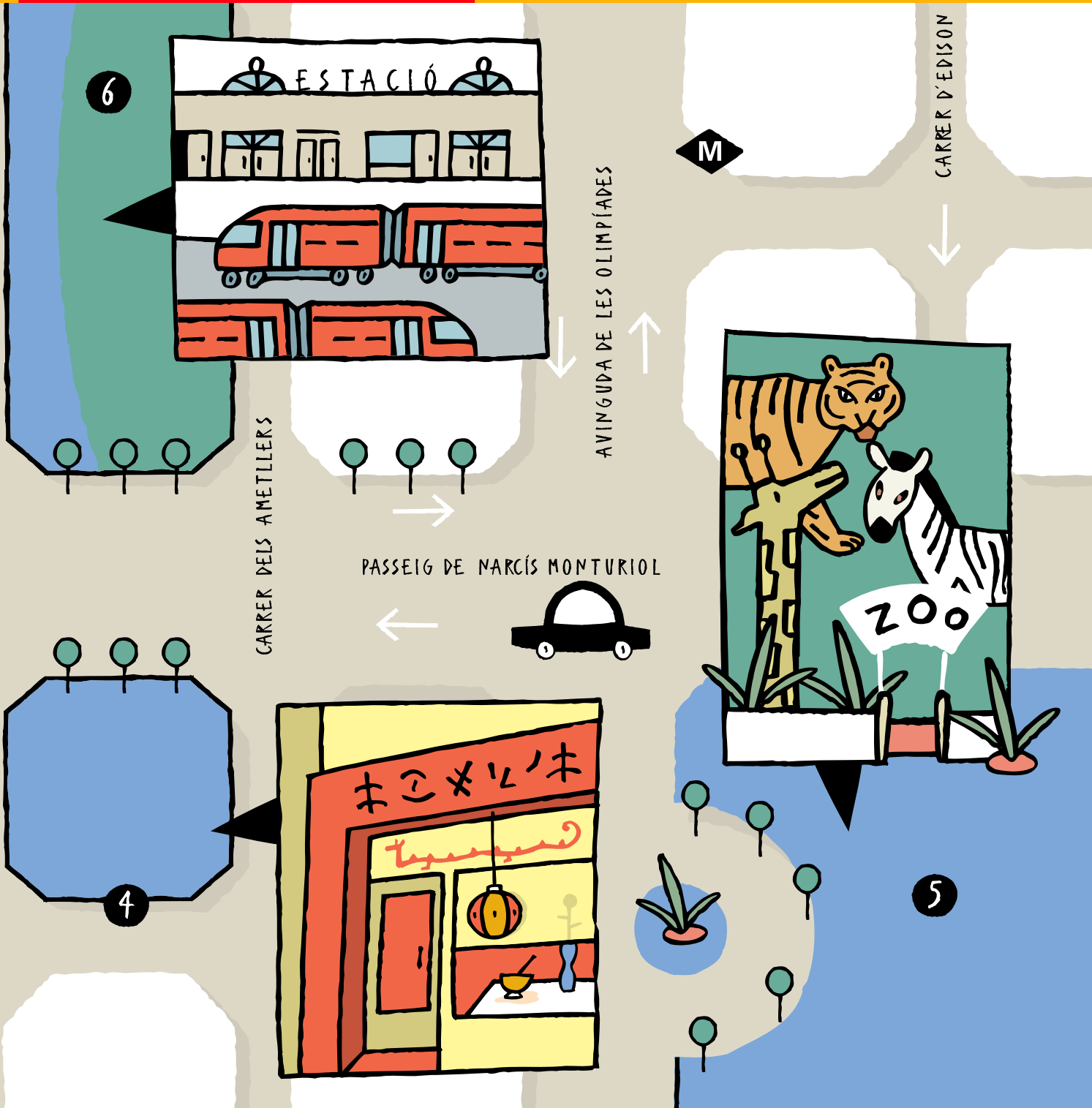
CARRER DE PITÀGORES

CARRER DE L'ORENETA

unitat

2

EL MEU BARRI



2.1

Com és el teu barri?

1. ESCOLTA I REPETEIX EL DIÀLEG:

Martí: *Aquest és el meu barri.*

Silvina: *On és?*

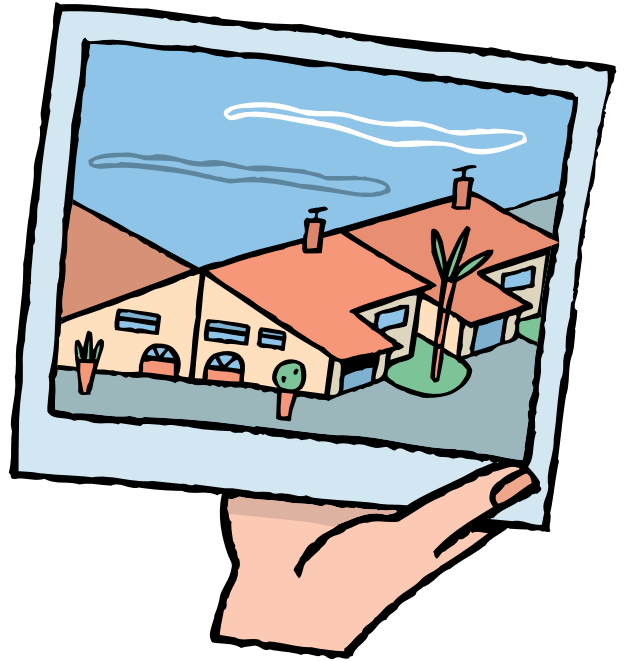
Martí: *Als afores del poble.*

Silvina: *T'agrada?*

Martí: *Sí, m'agrada força.*

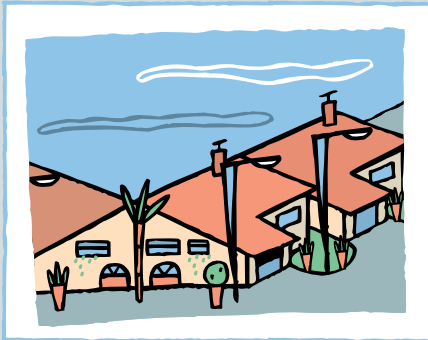
Silvina: *Com és?*

Martí: *És molt tranquil.*



2. ESCOLTA ELS MISSATGES I ASSENYALA LA RESPOSTA CORRECTA:

a)



b)



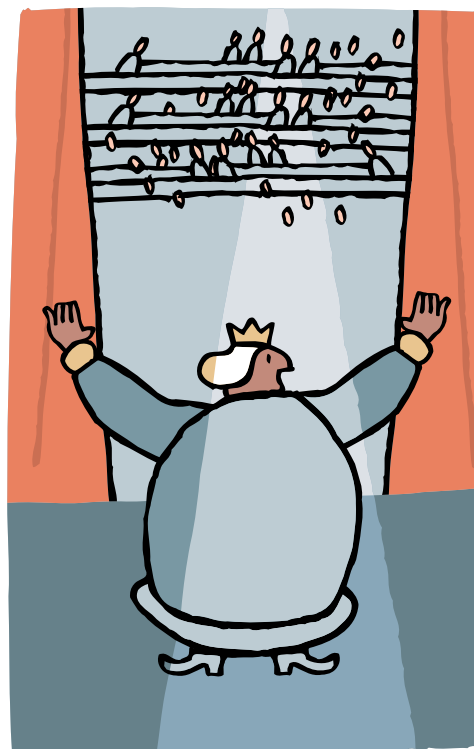
c)



d)



3. ESCULL UN DIBUIX I EXPLICA ON ETS A UN COMPANYY O UNA COMPANYYA PERQUÈ HO ENDEVINI. SEGUEIX LES INSTRUCCIONS DEL PROFESSOR O LA PROFESSORA:



4. ESCOLTA ELS MISSATGES I DIGUES LA LLETRA DE CADA RESPOSTA:**1. Al poble de l'Andreu hi ha...**

- a) un institut, dues escoles i un parc.
- b) un institut, una escola i un mercat.
- c) dues escoles, un mercat i un institut.

2. El barri de la Mara és...

- a) molt antic, però és molt net.
- b) molt modern, però és molt sorollós.
- c) molt modern i força tranquil.

3. El pis on viu la Sumera és...

- a) petit, però molt còmode.
- b) bonic i molt còmode.
- c) vell i incòmode.

4. Al barri del Valeri hi ha...

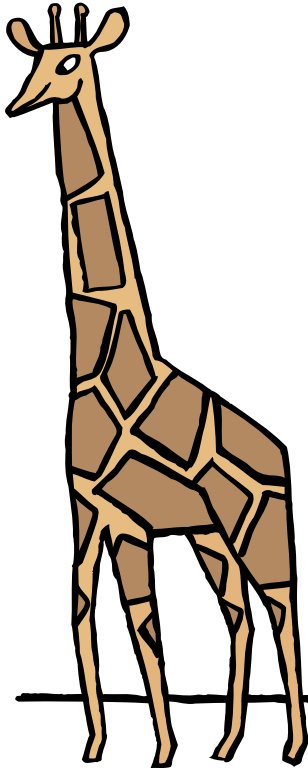
- a) un hospital, un ambulatori i un mercat.
- b) un aparcament, una biblioteca i un cinema.
- c) un hospital, un teatre i un mercat.

5. La casa de la Nora és...

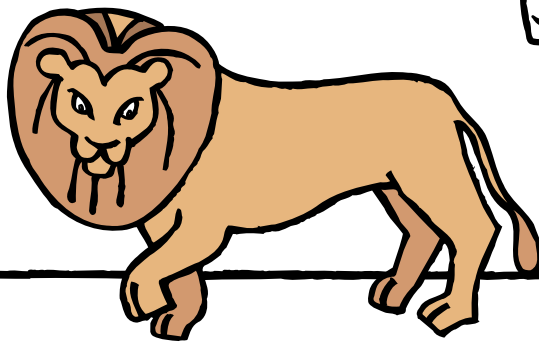
- a) en una urbanització.
- b) en un poble.
- c) en un suburbi.



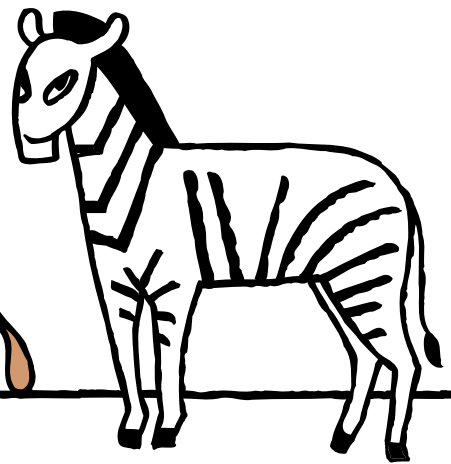
5. ESCULL UN ANIMAL I EXPLICA COM ÉS A UN COMPANYY O UNA COMPANYYA PERQUÈ L'ENDEVINI:



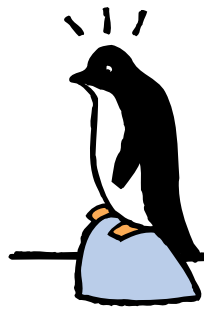
a) Girafa



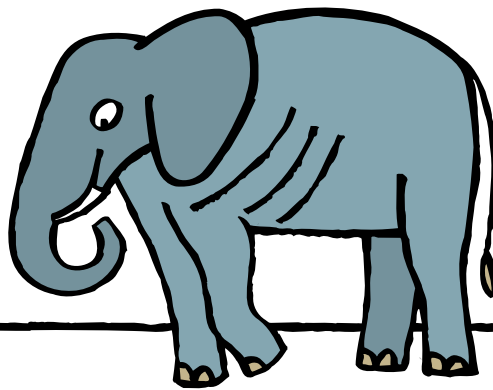
b) Lleó



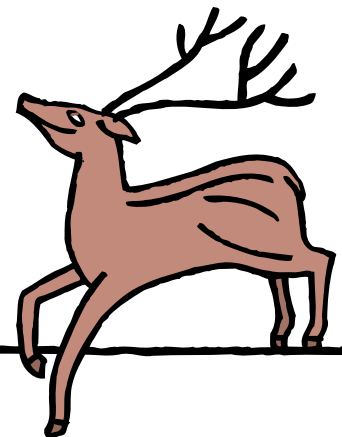
c) Zebra



d) Pingüí



e) Elefant



f) Cérvol

2.2 On puc trobar...?

1. ESCOLTA I REPETEIX EL DIÀLEG:



Fei: Perdoni. Sap on puc trobar una oficina de correus?

Guàrdia: Sí, n'hi ha una molt a prop.

Fei: I com s'hi va?

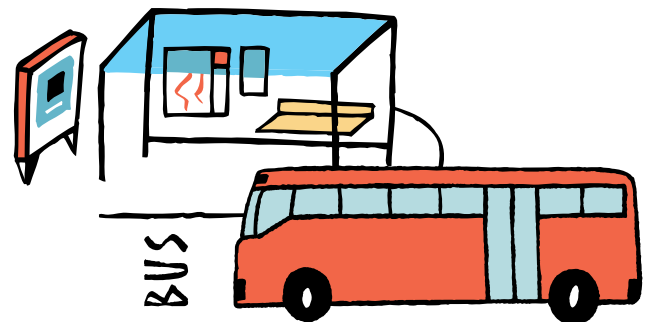
Guàrdia: Al primer carrer gira a l'esquerra. I, després, segueix tot recte fins a la plaça.

2. ESCOLTA ELS MISSATGES I ASSENYALA LA RESPOSTA CORRECTA:

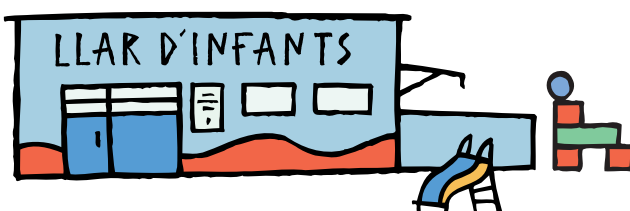
a)



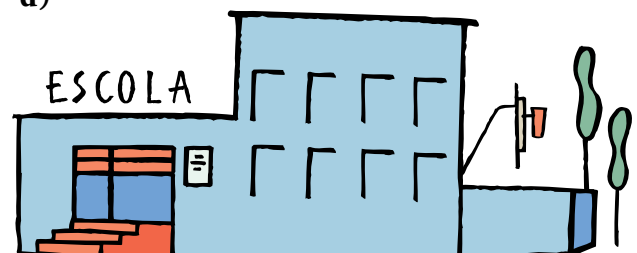
b)



c)

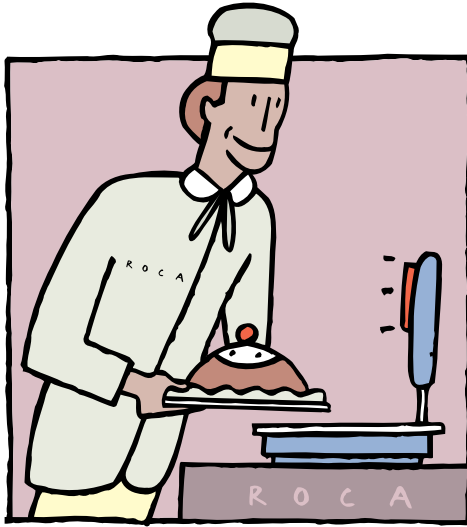


d)



4. ESCULL DOS DIBUIXOS I EXPLICA A UN COMPANYY O UNA COMPANYYA QUÈ FA CADA PERSONATGE:

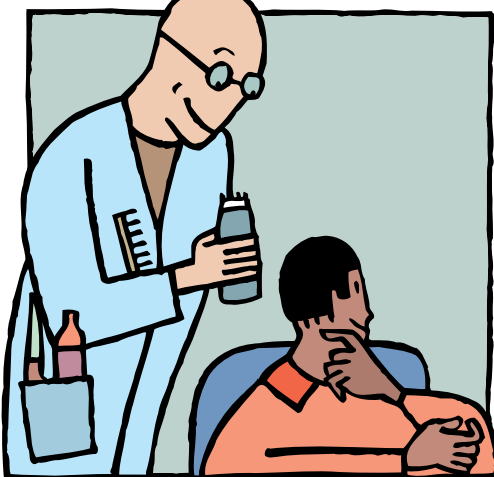
a)



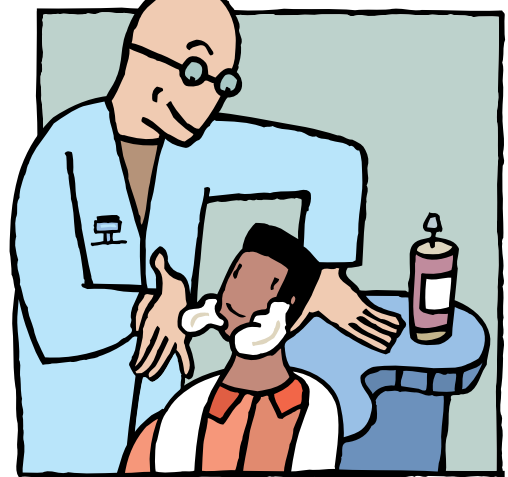
b)



c)



d)



e)



f)



2.3

Qui és l'últim?

1. ESCOLTA I REPETEIX EL DIÀLEG:

Venedora: *Qui és ara?*

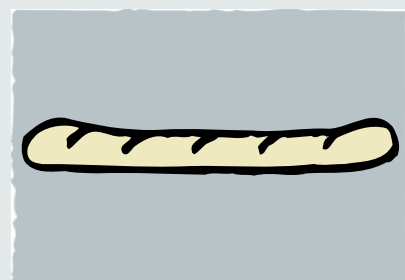
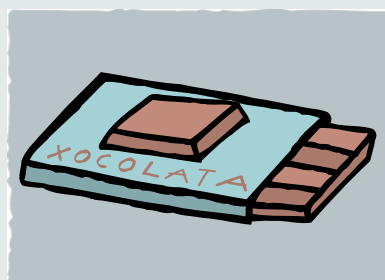
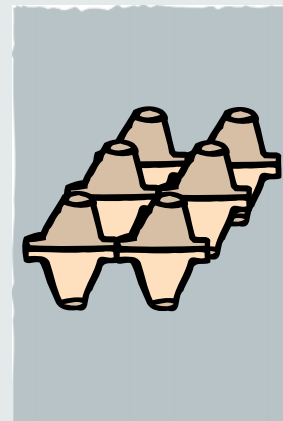
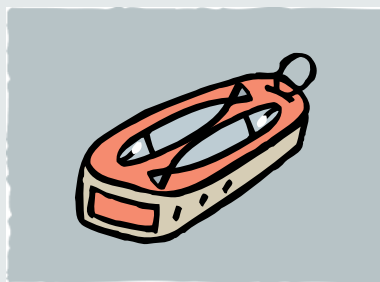
Oliver: *Sóc jo. Posi'm un quilo de préssecs.*

Venedora: *Com els vols?*

Oliver: *Més aviat madurs.*



2. ESCOLTA ELS MISSATGES I DIGUES QUÈ HI HA DINS DEL CISTELL:

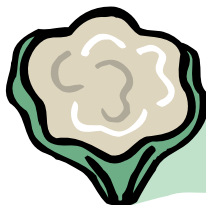


3. ESCOLTA ELS MISSATGES I ASSENYALA QUÈ HA COMPRAT CADA PERSONA:

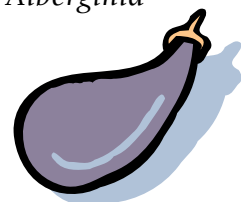
a) Enciam



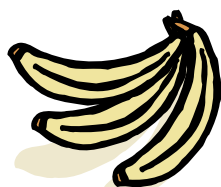
b) Coliflor



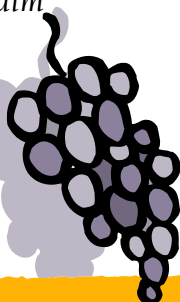
c) Albergínia



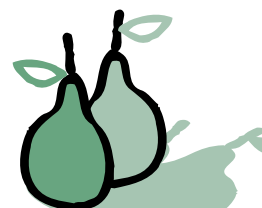
d) Plàtan



e) Raim



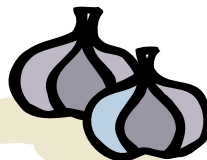
f) Pera



g) Pinya



h) Ceba



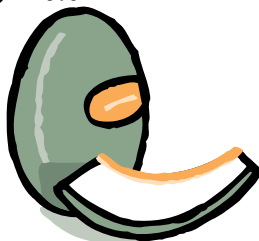
i) Carabassó



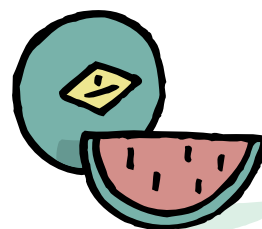
j) Poma



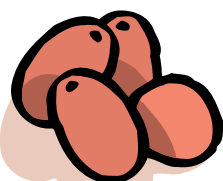
k) Meló



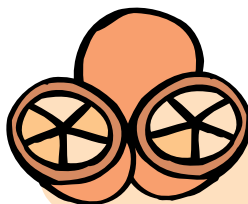
l) Síndria



m) Tomàquet



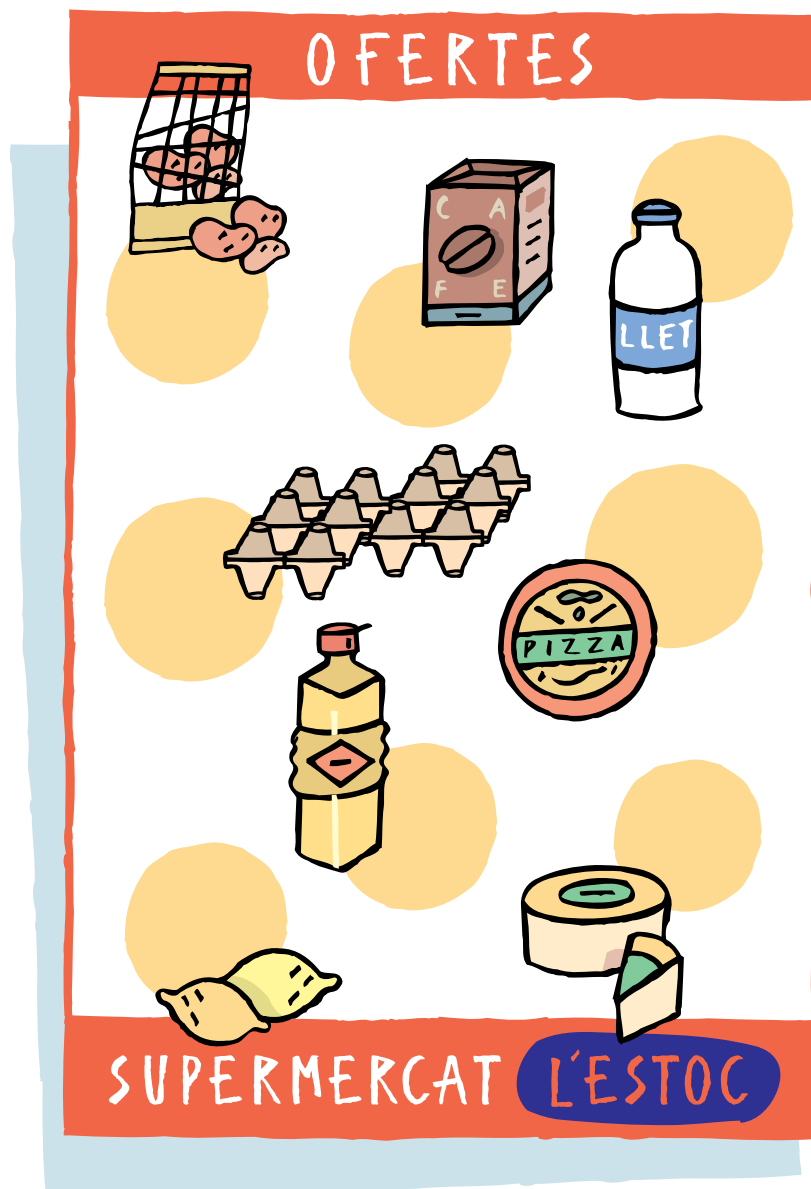
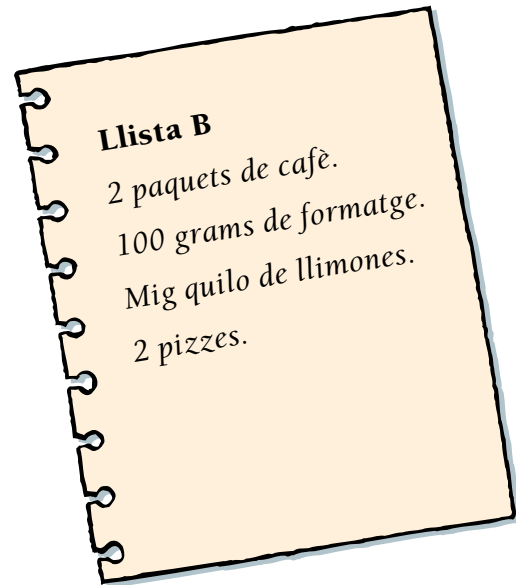
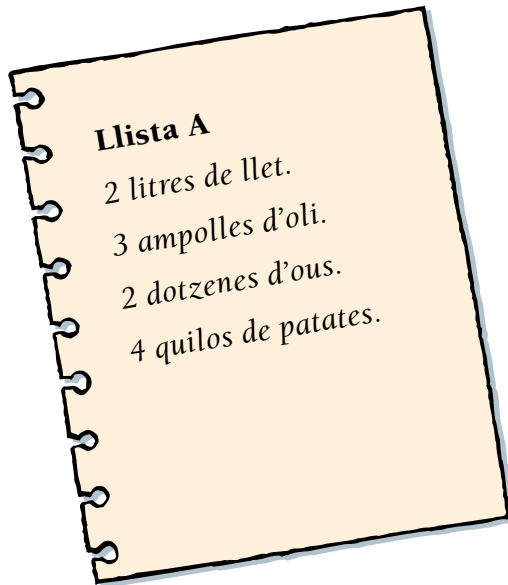
n) Taronja



o) Pastanaga



4. ESCULL UNA DE LES LLISTES I VÉS A COMPRAR. SEGUEIX LES INSTRUCCIONS DEL PROFESSOR O LA PROFESSORA:





PARLAR



ESCOLTAR

PRACTICA AMB EL DIBUIX:

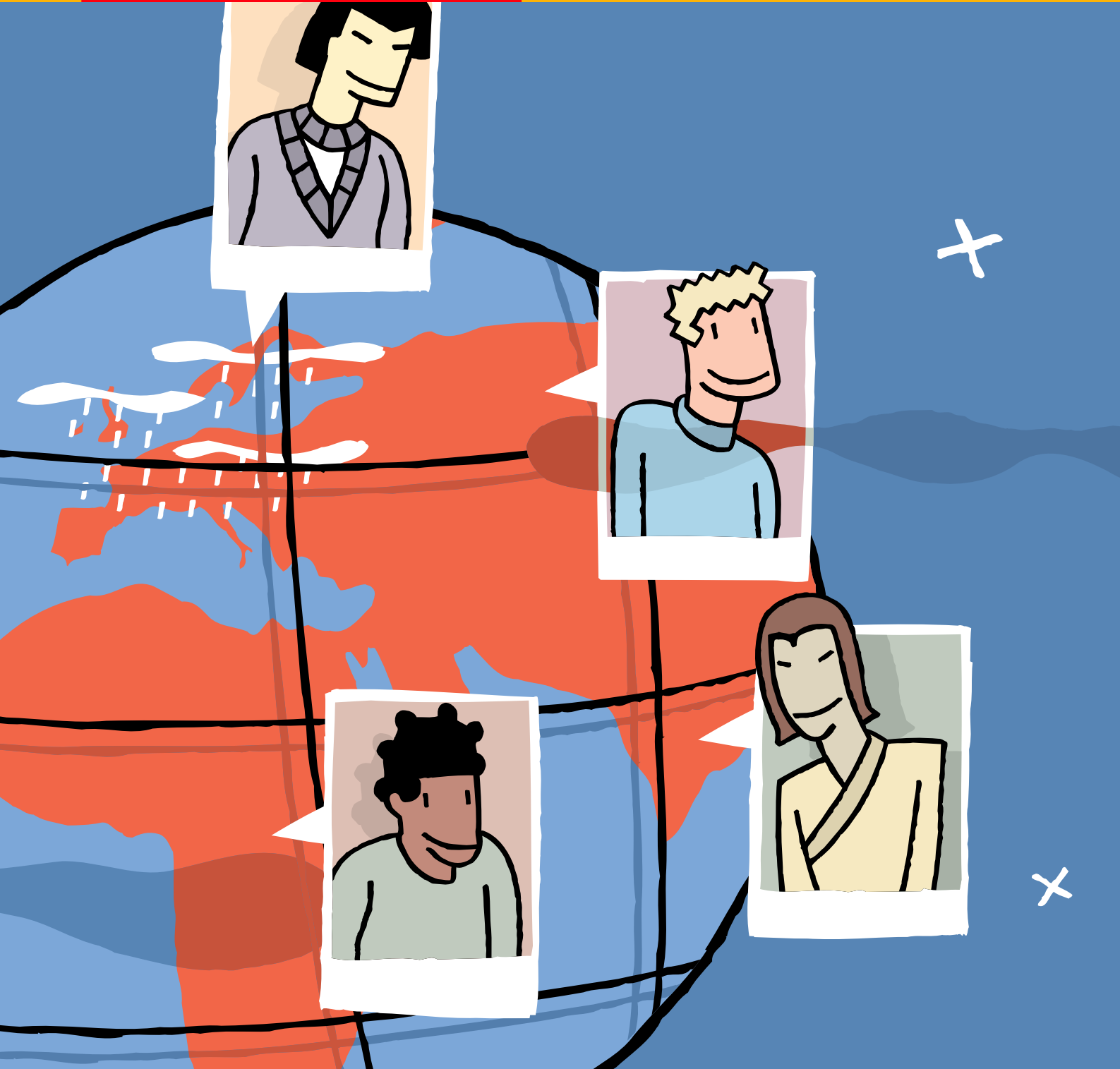
- Quins continents apareixen en aquest globus terraquí?
- En falten alguns? Quins?
- Quin vehicle es veu a l'espai?
- On està plovent?
- Indica on és Catalunya.
- Descriu un dels personatges del dibuix a la resta de la classe.
- Escull un personatge i explica què fa cada dia.
- Simula amb un company o una companya una conversa telefònica entre dos personatges d'aquest dibuix.



unitat

3

EL MEU PAÍS



3.1 Com és el teu país?

1. ESCOLTA I REPETEIX EL DIÀLEG:

Empar: D'on ets?

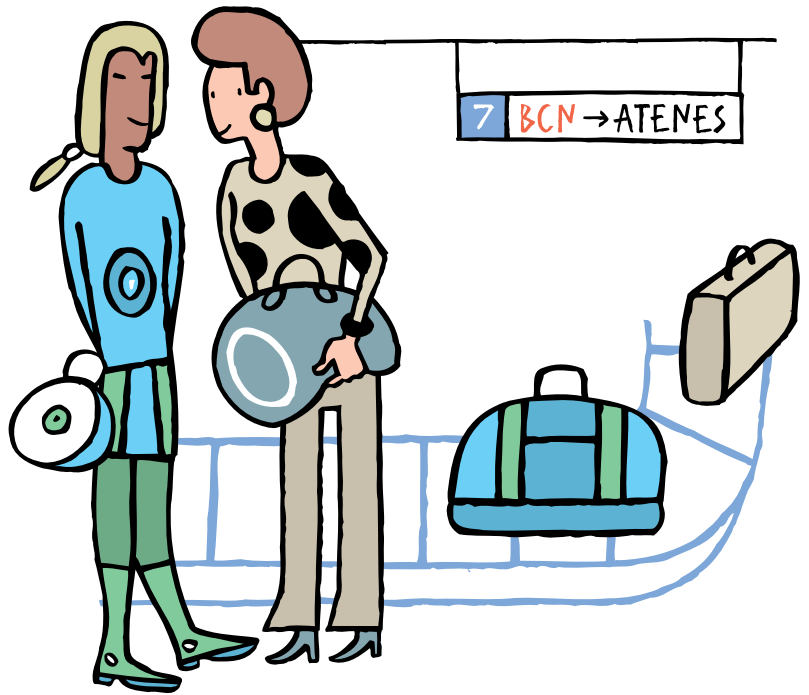
Dafne: Sóc de Grècia. Sóc grega.

Empar: De quina part de Grècia?

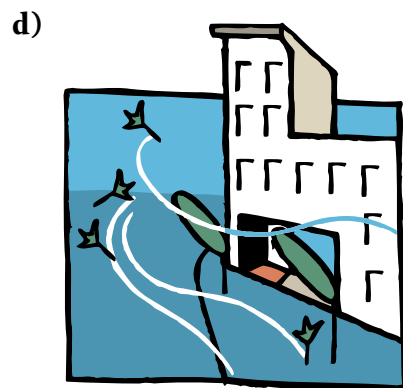
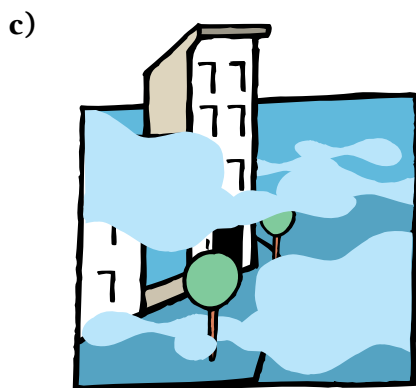
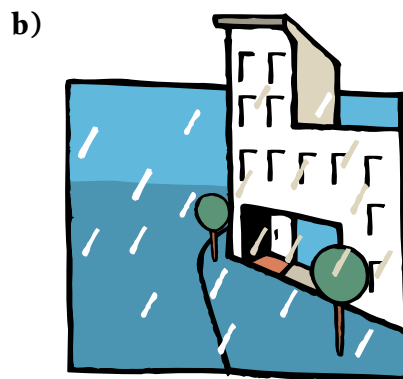
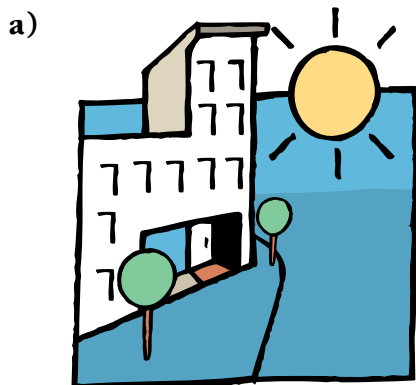
Dafne: Del sud.

Empar: Quin temps hi fa?

Dafne: Hi fa més calor que aquí.



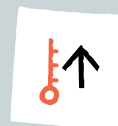
2. ESCOLTA ELS MISSATGES I ASSENYALA UN DELS DIBUIXOS:



**3. OBSERVA AMB ATENCIÓ LA LLEGENDA DEL MAPA.
DESPRÉS, EXPLICA A UN COMPANYY O UNA COMPANYYA EL TEMPS QUE FARÀ A CATALUNYA:**



Temperatures



pugen



es mantenen



baixen

Nuvolositat



sol



ennuolat



núvol

Precipitacions



ruixat



pluja



tempesta



neu

4. ESCOLTA ELS MISSATGES I ASSENYALA DE QUIN PAÍS PARLA CADASCUN:



3.2

Com s'hi viu?

1. ESCOLTA I REPETEIX EL DIÀLEG:



Glòria: Demà celebrarem Cap d'Any.

Zon Zon: Demà no és Cap d'Any.

Glòria: I tant que sí! I aquesta nit menjarem raïm.

Zon Zon: Raïm?

2. COPIA EL QUADRE A LA LLIBRETA.

DESPRÉS, ENTREVISTA ELS COMPANYS I LES COMPANYES DE LA CLASSE I OMPLE'L.

SEGUEIX LES INSTRUCCIONS DEL PROFESSOR O LA PROFESSORA:

NOM	PAÍS	FESTA I DATA	FESTA I DATA	FESTA I DATA

4. ESCOLTA ELS MISSATGES I ASSENYALA L'OPCIÓ CORRECTA:**1. Quan eren petites, la Mariona i la Laura jugaven...**

- a) *al parc del poble.*
- b) *al jardí de casa seva.*
- c) *al pati de l'escola.*

2. Quan vivia a Ucraïna, en Dimitri...

- a) *escoltava molt la ràdio.*
- b) *veia la televisió.*
- c) *llegia el diari.*

3. Quan era petit, el Ramon...

- a) *telefonava molt sovint als avis.*
- b) *no telefonava mai als avis.*
- c) *telefonava als oncles.*

4. Quan vivia al Japó, la Keiko menjava...

- a) *sovint tempura amb arròs.*
- b) *molt gelat de te verd.*
- c) *gelat de mongeta vermella.*

5. Quan era petit, en Josep jugava...

- a) *amb els seus amics.*
- b) *amb els seus veïns*
- c) *amb els seus cosins.*



3.3

Què n'enyores?

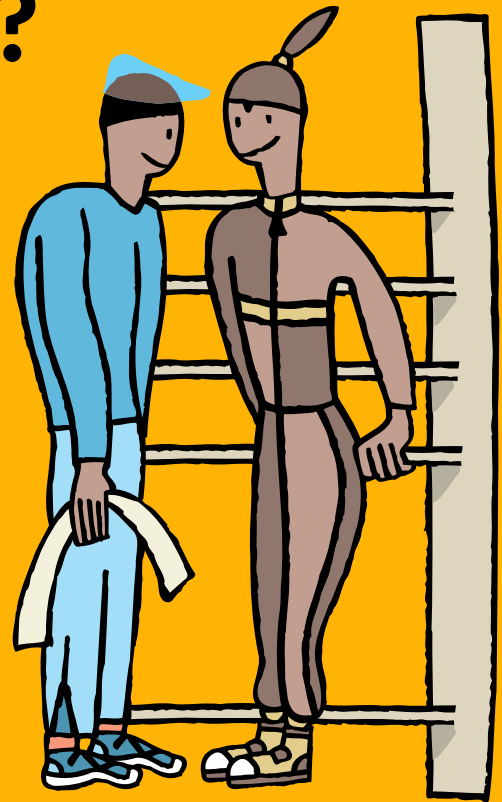
1. ESCOLTA I REPETEIX EL DIÀLEG:

Joana: On vivies abans?

Amir: A Dar el Baida, Casablanca.

Joana: Què en trobes a faltar?

Amir: Trobo a faltar els amics.



2. ESCOLTA ELS MISSATGES I ASSENYALA UN DELS CALENDARIS:

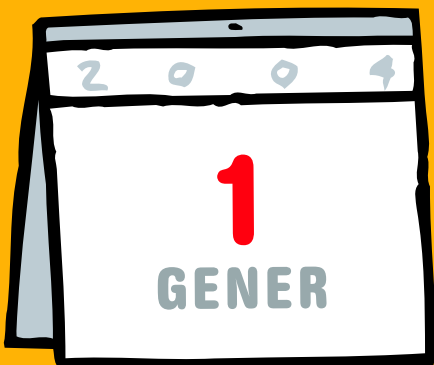
a)



b)



c)



d)



**3. COPIA EL QUADRE A LA LLIBRETA.
DESPRÉS, ENTREVISTA ELS COMPANYS I COMPANYYES I OMPLE'L.
SEGUEIX LES INSTRUCCIONS DEL PROFESSOR O LA PROFESSORA:**

Nom	País	Menjar	Família	Amics o amigues

4. ESCOLTA ELS MISSATGES I ASSENYALA UNA DE LES CIUTATS:

a) Trieste

b) Brasília

c) Kíev

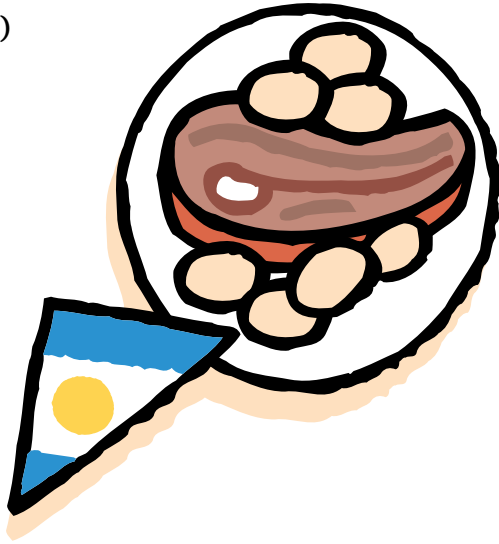
d) Osaka

e) Munic

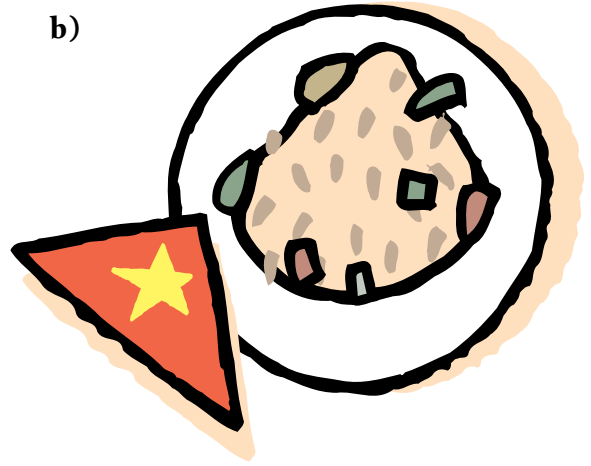
f) Delhi

5. ESCOLTA ELS MISSATGES I ASSENYALA L'OPCIÓ CORRECTA:

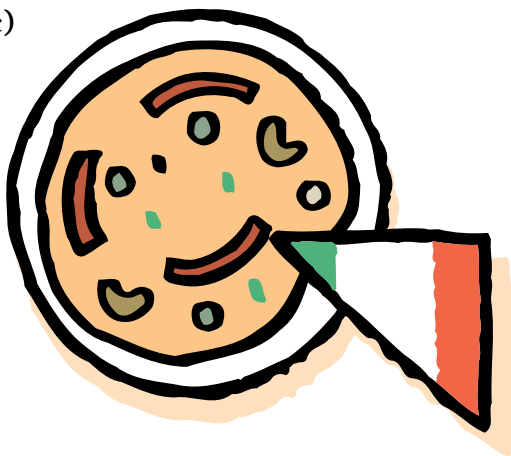
a)



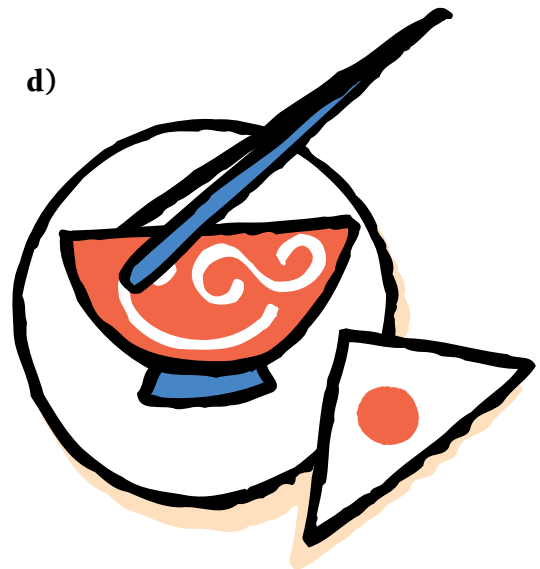
b)



c)



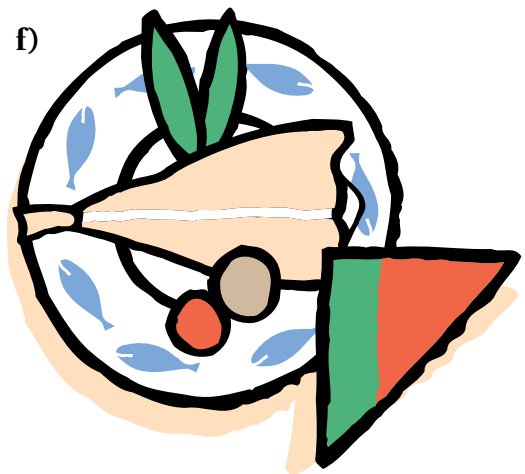
d)



e)



f)



6. ESCOLTA ELS MISSATGES I ASSENYALA L'OPCIÓ CORRECTA:**1. A Catalunya, Nadal se celebra...**

- a) l'1 de novembre.
- b) el 6 de gener.
- c) el 25 de desembre.

2. L'Any Nou xinès se celebra...

- a) l'1 de gener.
- b) el 22 de gener.
- c) el 30 de gener.

3. La Castanyada se celebra...

- a) l'1 de novembre.
- b) el 25 de novembre.
- c) el 31 de novembre.

4. El Ramadà és...

- a) el novè mes del calendari lunar.
- b) el tercer mes del calendari lunar.
- c) el setè mes del calendari lunar.

5. La Festa de la llum (X'ing Ming) se celebra...

- a) el 4 de març.
- b) el 4 de maig.
- c) el 4 d'abril.





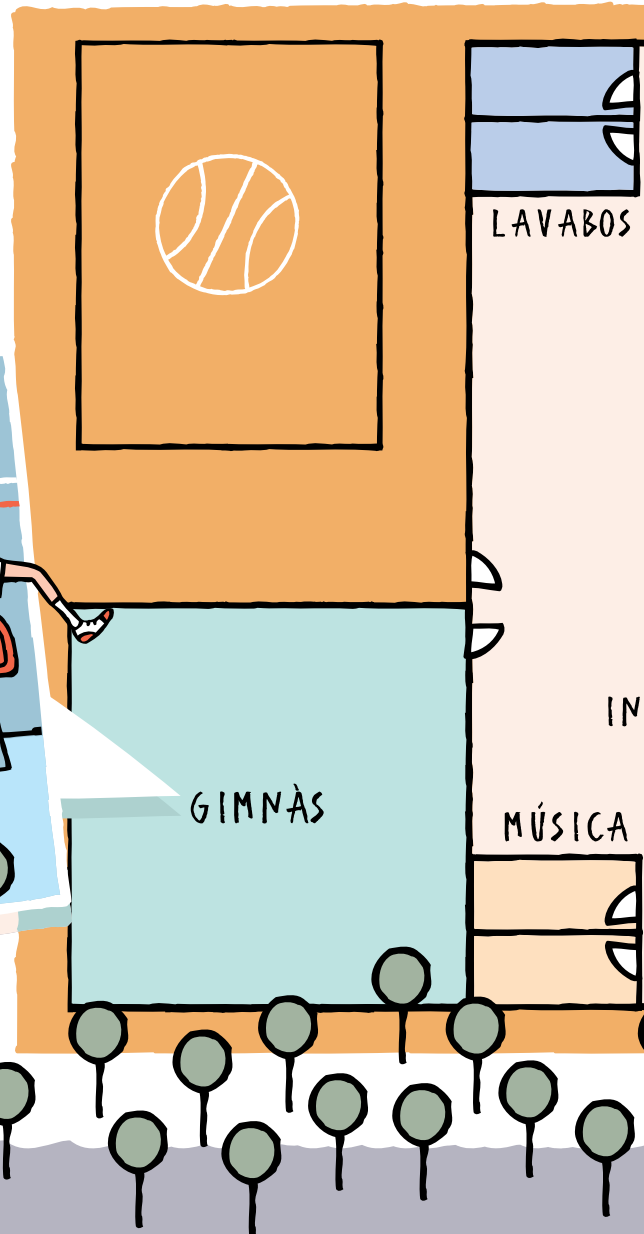
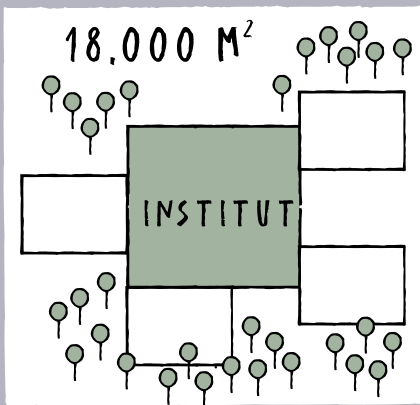
PARLAR



ESCOLTAR

PRACTICA AMB EL DIBUIX:

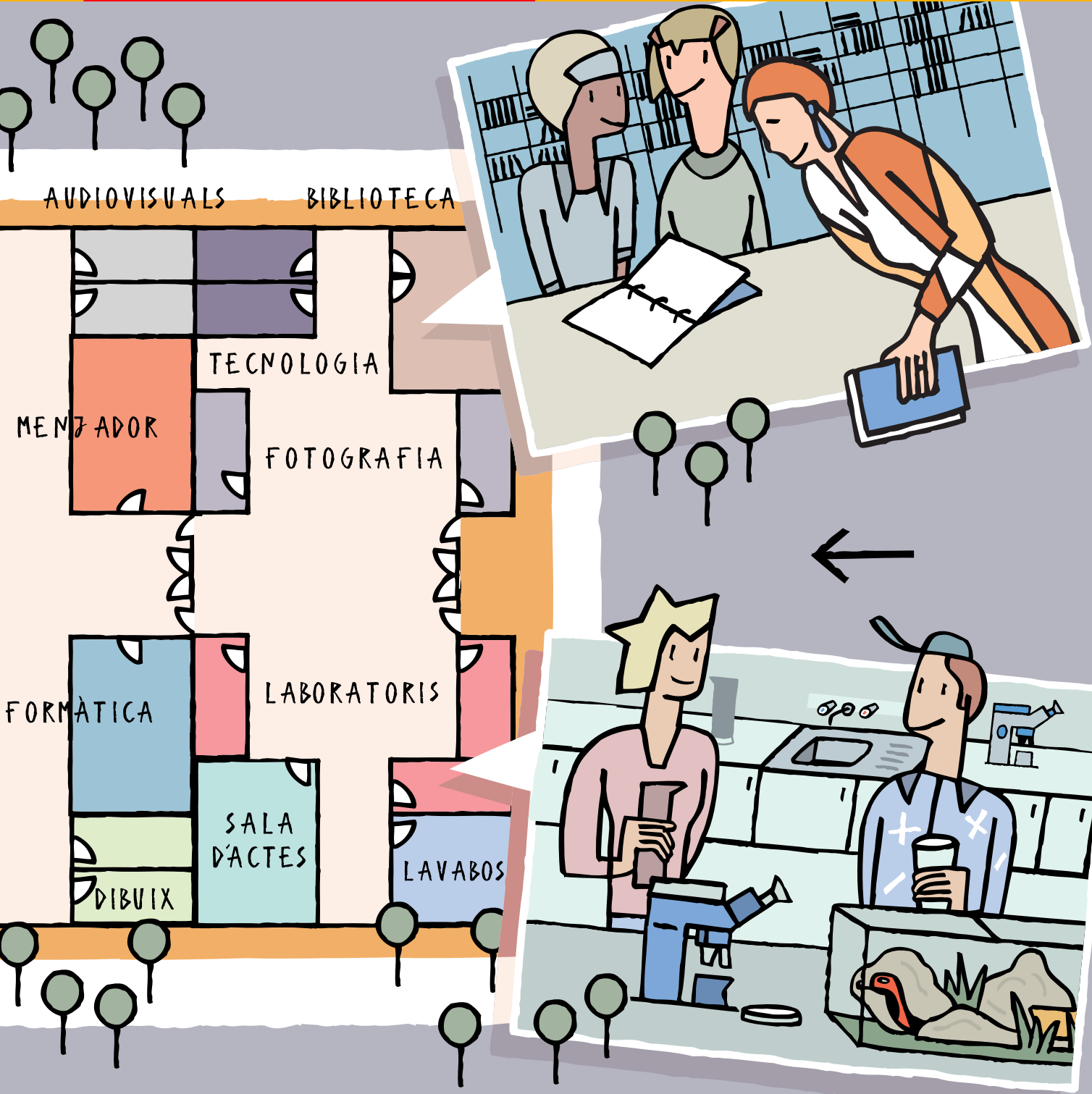
- On són els laboratoris?
- Quins objectes i aparells hi ha al laboratori i al gimnàs?
- Explica què fan els personatges del gimnàs.
- Describeu aquest institut.
- Dibuixa un plànol del teu institut i compara'l amb el de la imatge.
- Simula una conversa entre el director o la directora de l'institut i tu.
- T'agrada venir a l'institut? Per què?
- T'agradaria continuar estudiant? Per què?



unitat

4

LA MEVA ESCOLA



4.1

Què has fet a classe?

1. ESCOLTA I REPETEIX EL DIÀLEG:

Andreu: *Què has fet avui a classe?*

Amina: *Avui he fet un examen de matemàtiques.*

Andreu: *I com t'ha anat?*

Amina: *Els problemes eren una mica difícils, però em penso que força bé.*

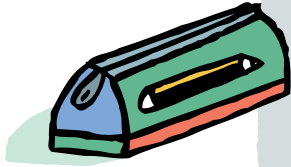


2. COPIA EL QUADRE A LA LLIBRETA. DESPRÉS, ENTREVISTA ELS COMPANYYS I LES COMPANYYES I OMPLE'L:

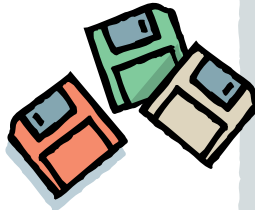
Què has fet avui a la classe de...?		
Nom	Pregunta	Resposta
	Has llegit en veu alta?	
	...?	

3. ESCOLTA ELS MISSATGES I ASSENYALA ELS OBJECTES:

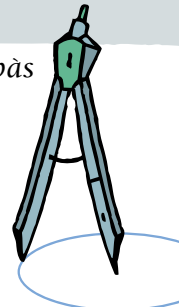
a) Estoig



b) Disquets



c) Compàs



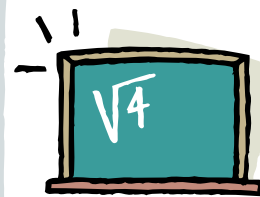
d) Llibreta



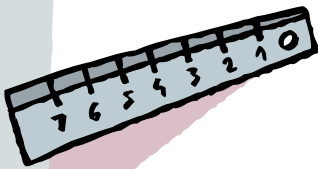
e) Cartera



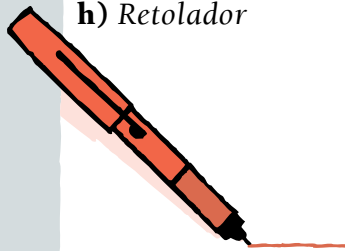
f) Pissarra



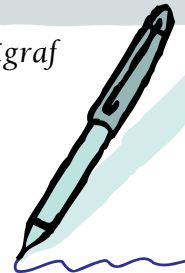
g) Regle



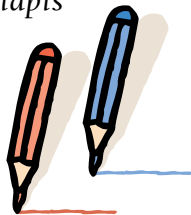
h) Retolador



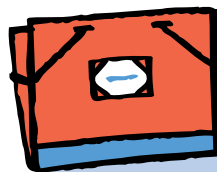
i) Bolígraf



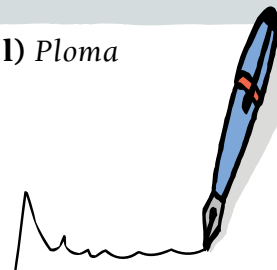
j) Llapis



k) Carpeta



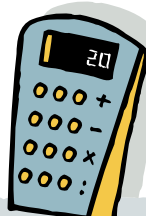
l) Ploma



m) Maquineta



n) Calculadora



o) Clips



4. ESCOLTA ELS MISSATGES I ASSENYALA L'OPCIÓ CORRECTA:**1. El meu estoig és...**

- a) *de fusta.*
- b) *de roba.*
- c) *de plàstic.*

2. Al meu estoig hi ha...

- a) *una llibreta, un regle i un compàs.*
- b) *un llapis, una ploma i un compàs.*
- c) *una maquineta, un retolador i una calculadora.*

3. A la cartera hi ha...

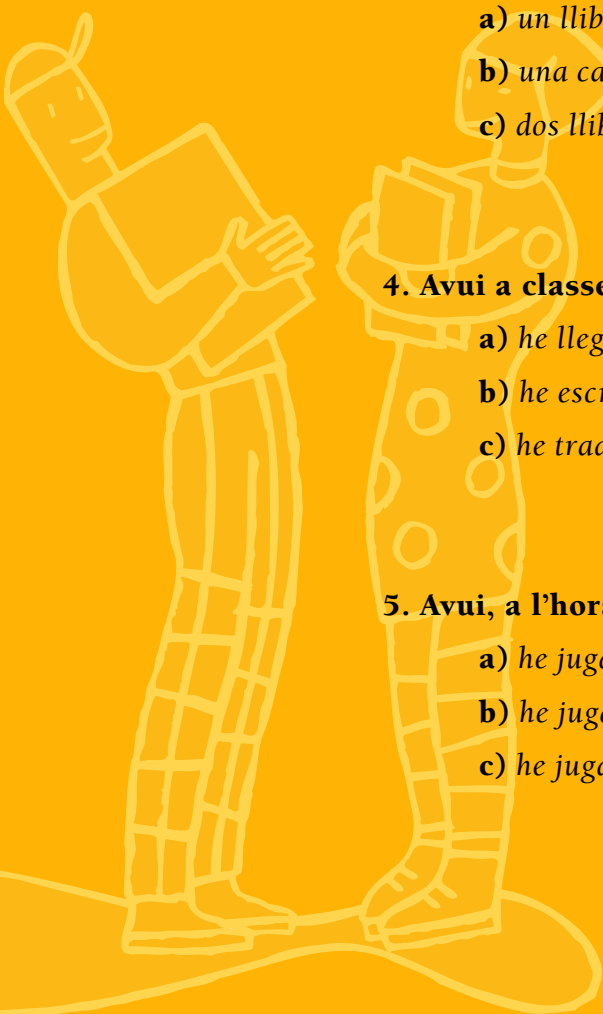
- a) *un llibre, una llibreta i un estoig.*
- b) *una carpeta, un estoig i unes tisores.*
- c) *dos llibres, dues llibretes i un estoig.*

4. Avui a classe...

- a) *he llegit un conte i he resolt molts problemes de matemàtiques.*
- b) *he escrit un conte i he resolt alguns problemes de matemàtiques.*
- c) *he traduït un conte i he resolt molts problemes de matemàtiques.*

5. Avui, a l'hora de l'esbarjo...

- a) *he jugat al futbol amb el Miquel, el Mustafà i l'Oriol.*
- b) *he jugat al futbol amb la Ramona, la Gertrudis i en Salvador.*
- c) *he jugat al futbol amb en Miquel, la Ramona i en Salvador.*



4.2

Com és el teu institut?

1. ESCOLTA I REPETEIX EL DIÀLEG:

Raquel: Com és el teu institut?

Rita: És molt gran.

Raquel: Sí?

Rita: Sí, hi ha dos patis i un gimnàs.

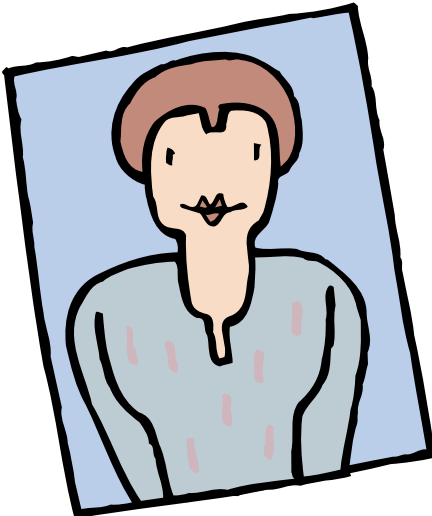
Raquel: I aula d'informàtica?

Rita: Sí, i tant! També hi ha dues aules d'informàtica.



2. ESCOLTA ELS MISSATGES I DIGUES LA LLETRA DE LA RESPOSTA CORRECTA:

a) Directora



b) Director



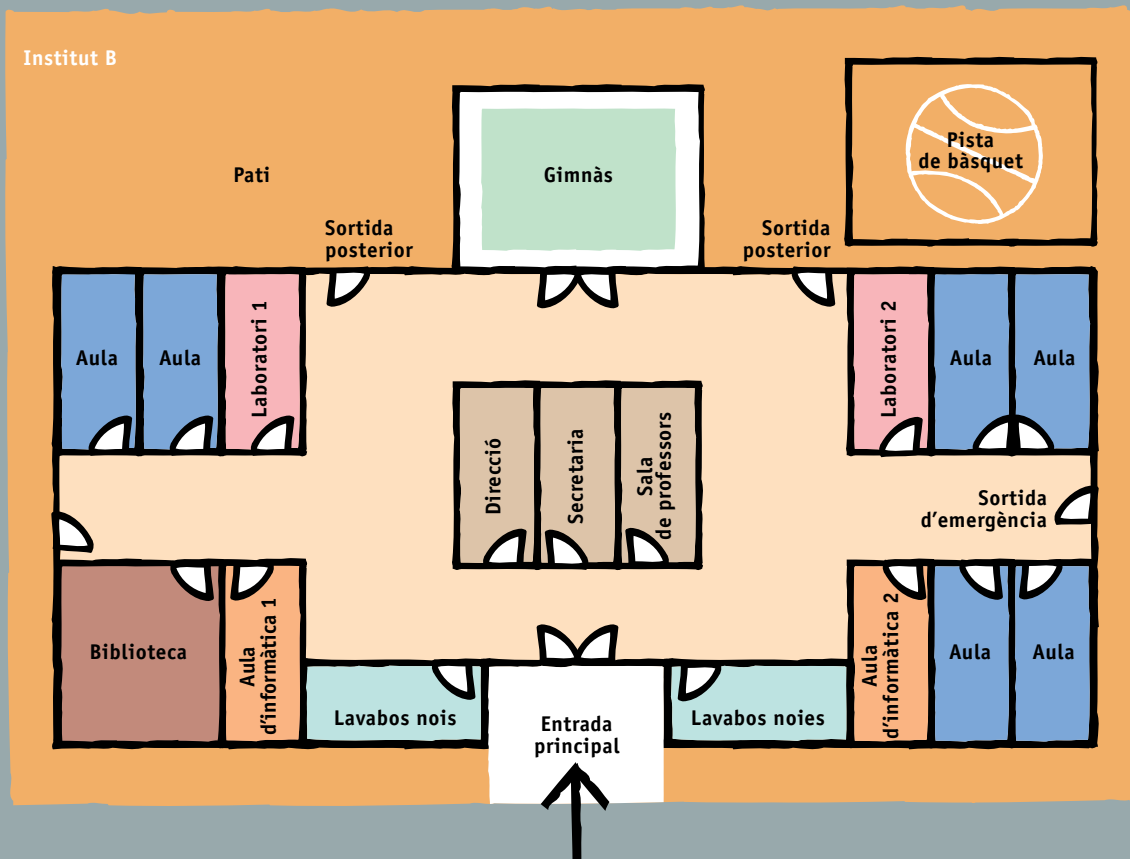
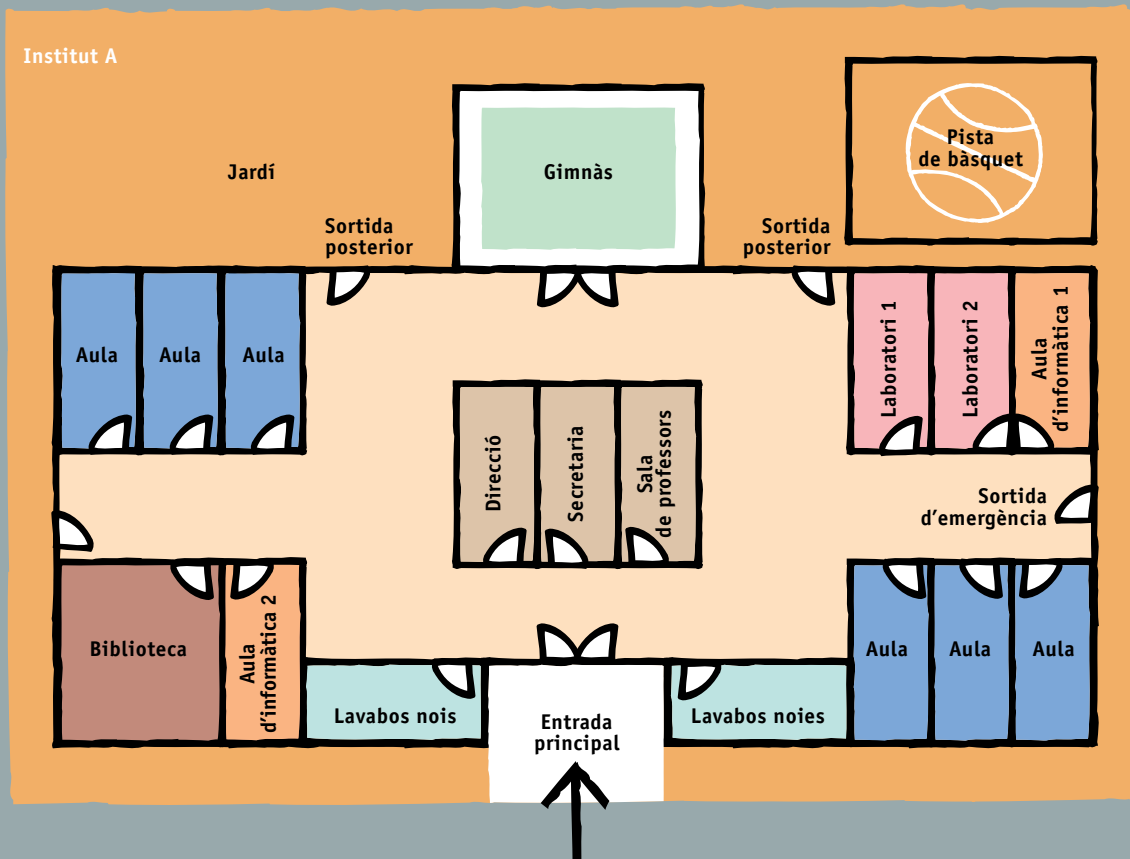
c) Conserge



d) Conserge

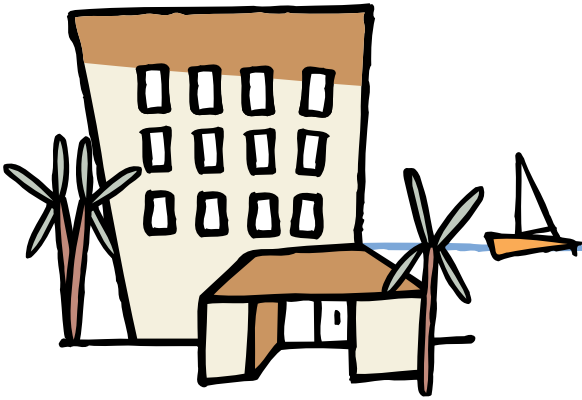


3. ESCULL UN INSTITUT. EXPLICA A UN COMPANY O UNA COMPANYYA COM ÉS PERQUÈ ENDEVINI QUIN INSTITUT HAS SELECCIONAT:



4. ESCOLTA ELS MISSATGES I DIGUES LA LLETRA DE LA RESPOSTA CORRECTA:

a)



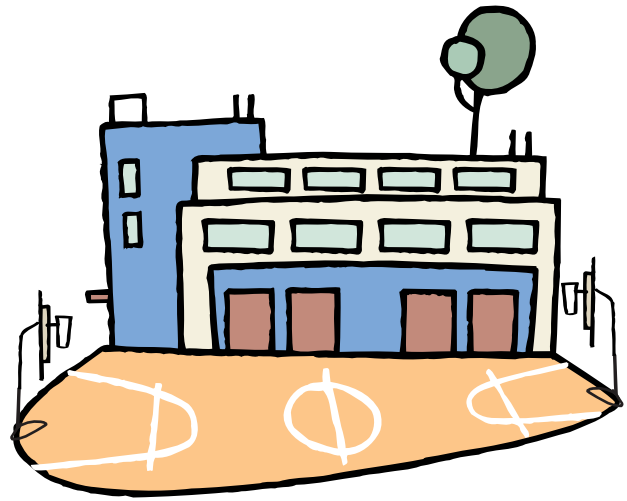
b)



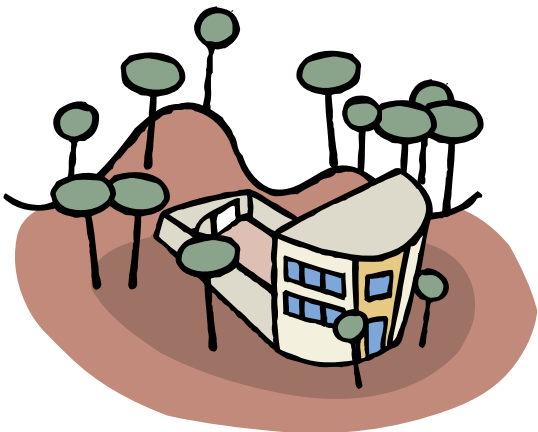
c)



d)



e)



f)



4.3

A quina hora comencen les classes?

1. ESCOLTA I REPETEIX EL DIÀLEG:

Graciela: A quina hora comença la classe de matemàtiques?

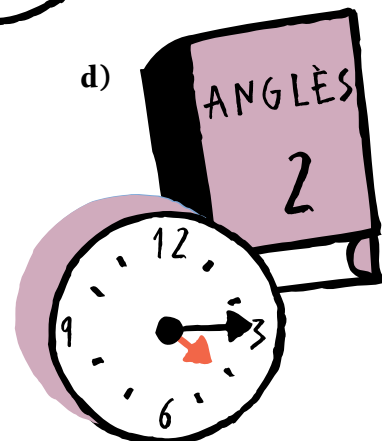
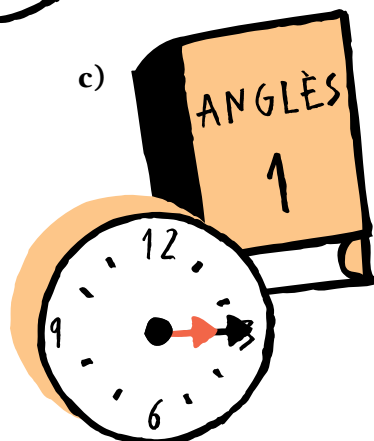
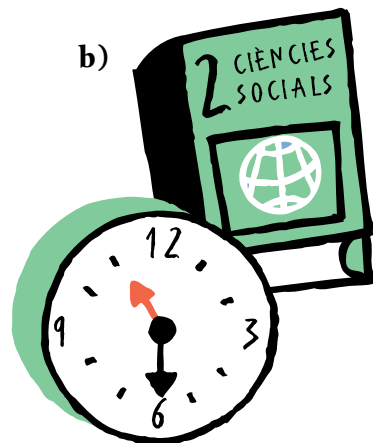
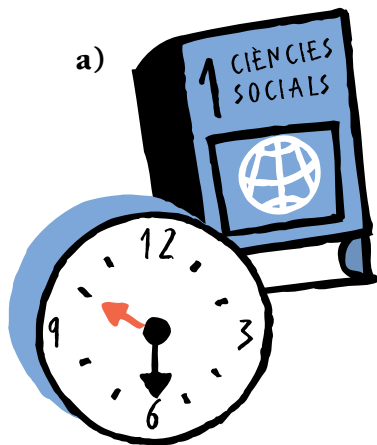
Txen Zen: A dos quarts de nou.

Graciela: Tan aviat?

Txen Zen: Sí. I hi has d'arribar d'hora.
La professora és molt puntual.



2. ESCOLTA ELS MISSATGES I ASSENYALA L'OPCIÓ CORRECTA:



3. ESCULL UN HORARI. EXPLICA A UN COMPANYY O UNA COMPANYYA QUÈ FAS CADA DIA PERQUÈ ENDEVINI QUIN HORARI HAS TRIAT:

Horari A					
	Dilluns	Dimarts	Dimecres	Dijous	Divendres
8.30 – 9.30	Llengua catalana	Educació visual i plàstica	Ciències socials	Educació visual i plàstica	Llengua anglesa
9.30 – 10.30	Matemàtiques	Tutoria	Matemàtiques	Crèdit variable	Matemàtiques
10.30 – 11.30	Ciències socials	Tecnologia	Llengua catalana	Tecnologia	Llengua catalana
11.30 – 12					
12 - 13	Ciències de la naturalesa	Llengua anglesa	Ciències de la naturalesa	Llengua anglesa	Ciències de la naturalesa
13 - 14	Llengua castellana		Llengua castellana	Ciències socials	Llengua castellana
15.30 – 16.30	Educació física		Crèdit variable		
16 . 30 – 17.30	Educació física		Crèdit variable		

Horari B					
	Dilluns	Dimarts	Dimecres	Dijous	Divendres
8.30 – 9.30	Matemàtiques	Educació visual i plàstica	Llengua catalana	Tecnologia	Matemàtiques
9.30 – 10.30	Ciències de la naturalesa	Tutoria	Matemàtiques	Crèdit variable	Llengua anglesa
10.30 – 11.30	Llengua castellana	Tecnologia	Llengua castellana	Educació visual i plàstica	Ciències de la naturalesa
11.30 – 12					
12 - 13	Ciències socials	Llengua anglesa	Ciències socials	Llengua anglesa	Ciències socials
13 - 14	Llengua catalana		Ciències de la naturalesa	Llengua castellana	Llengua catalana
15.30 – 16.30	Crèdit variable		Educació física		
16 . 30 – 17.30	Crèdit variable		Educació física		

Horari C					
	Dilluns	Dimarts	Dimecres	Dijous	Divendres
8.30 – 9.30	Llengua castellana	Crèdit variable	Llengua castellana	Tecnologia	Llengua castellana
9.30 – 10.30	Llengua catalana	Tecnologia	Matemàtiques	Tutoria	Llengua anglesa
10.30 – 11.30	Matemàtiques	Educació visual i plàstica	Llengua catalana	Educació visual i plàstica	Ciències socials
11.30 – 12					
12 - 13	Llengua anglesa	Ciències socials	Llengua anglesa	Ciències socials	Llengua catalana
13 - 14	Ciències de la naturalesa		Ciències de la naturalesa	Matemàtiques	Ciències de la naturalesa
15.30 – 16.30	Educació física	Crèdit variable			
16 . 30 – 17.30	Educació física	Crèdit variable			

4. JUGA AL JOC DE LES HORES AMB UN COMPANYY O UNA COMPANYYA.
 SEGUEIX LES INSTRUCCIONS DEL PROFESSOR O LA PROFESSORA:

7.00	6.45	6.30	6.15	6.00	
7.15	7.30	7.45	8.00	8.15	8.30
10.00	9.45	9.30	9.15	9.00	8.45
10.15	10.30	10.45	11.00	11.15	11.30
1.00	12.45	12.30	12.15	12.00	11.45
1.15	1.30	1.45	2.00	2.15	2.30
4.00	3.45	3.30	3.15	3.00	2.45
4.15	4.30	4.45	5.00	5.15	5.30
7.00	6.45	6.30	6.15	6.00	5.45
7.15	7.30	7.45	8.00	8.15	8.30
10.00	9.45	9.30	9.15	9.00	8.45

5. ESCOLTA ELS MISSATGES I ASSENYALA L'OPCIÓ CORRECTA:**1. La classe de matemàtiques comença...**

- a) a dos quarts de vuit.
- b) a un quart de vuit.
- c) a dos quarts de set.

2. La classe de ciències socials acaba...

- a) a dos quarts de deu.
- b) a un quart d'onze.
- c) a les dotze en punt.

3. A l'institut pleguem...

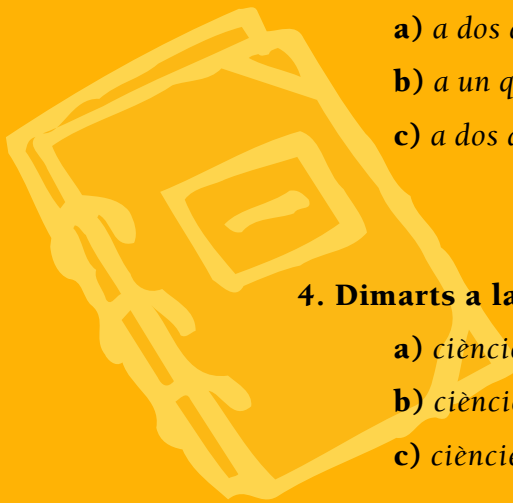
- a) a dos quarts de dues.
- b) a un quart de dues.
- c) a dos quarts de tres.

4. Dimarts a la tarda fem...

- a) ciències socials i informàtica.
- b) ciències experimentals i gimnàstica.
- c) ciències socials i experimentals.

5. Dijous al matí sortim...

- a) a la una.
- b) a un quart de tres.
- c) a dos quarts i cinc d'una.





PARLAR



ESCOLTAR

PRACTICA AMB EL DIBUIX:

- Amb quins mitjans de transport es pot arribar a aquesta platja?
- Quines activitats de lleure es poden practicar a la platja? I a la muntanya?
- Què t'agrada més, la platja o la muntanya? Per què?
- Quin mitjà de transport utilitzes per venir a l'institut?
- Digues tres mitjans de transport terrestres.
- Digues tres vehicles aeris que no siguin un avió.
- T'agradaria fer un creuer amb vaixell? Per què?
- On voldries anar de vacances? I amb quin mitjà de transport?



unitat

5

UN VIATGE



5.1

On podríem anar?

1. ESCOLTA I REPETEIX EL DIÀLEG:

Horaci: *On podríem anar aquest cap de setmana?*

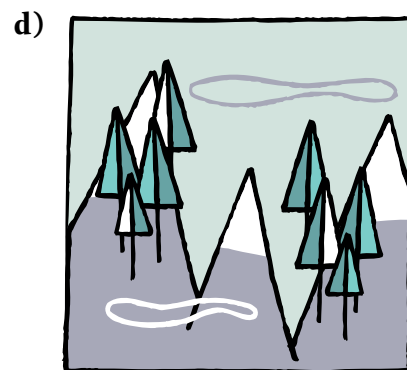
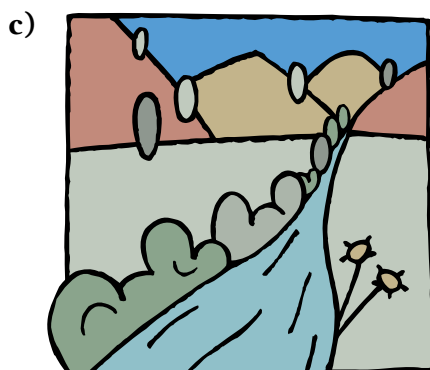
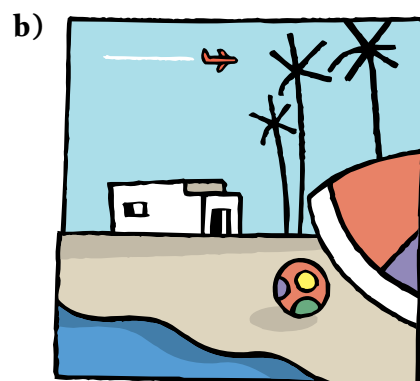
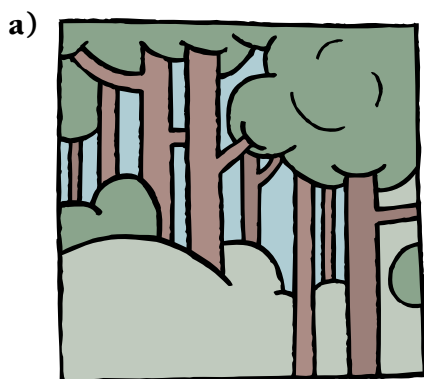
Amèlia: *Podríem anar a la platja.*

Horaci: *Ai, no! Per què no anem d'excursió a la muntanya?*

Amèlia: *Has pensat en algun lloc?*



2. ESCOLTA ELS MISSATGES I DIGUES LA LLETRA DE LA RESPOSTA CORRECTA:

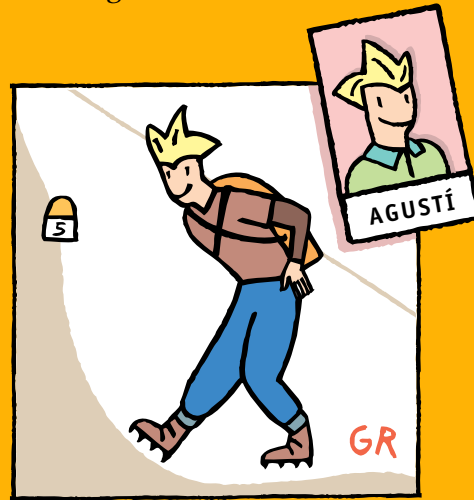


3. ESCOLTA ELS MISSATGES I DIGUES QUIN PERSONATGE PARLA:

a) La Cerdanya.



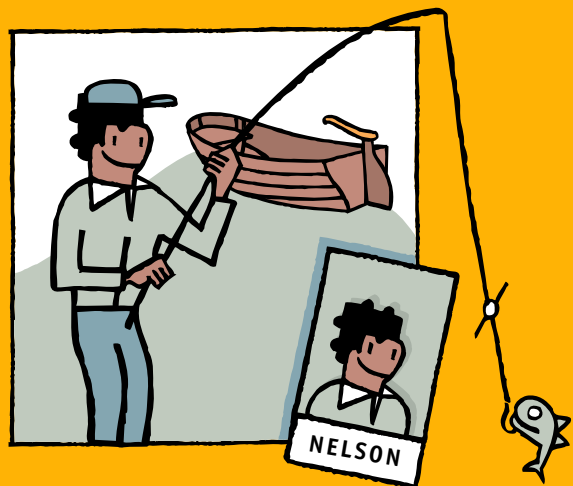
b) El Canigó



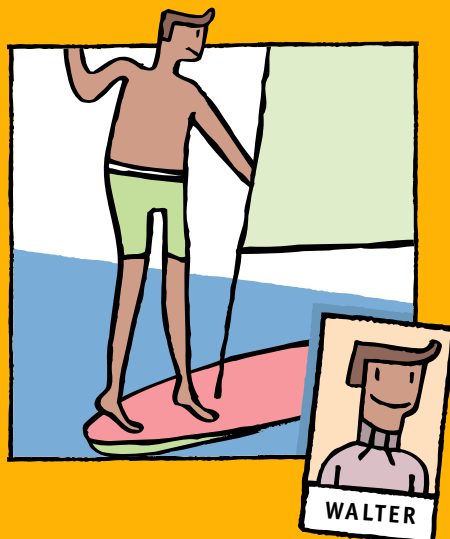
c) Maó



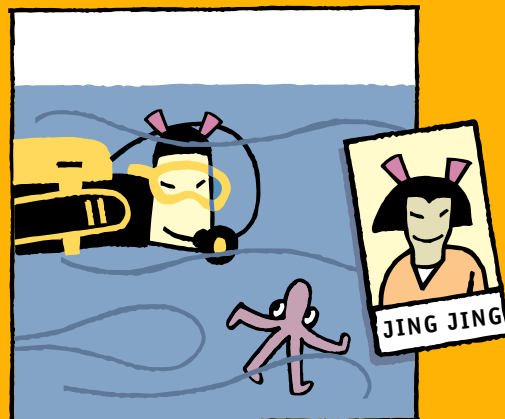
d) Vinaròs



e) Roses

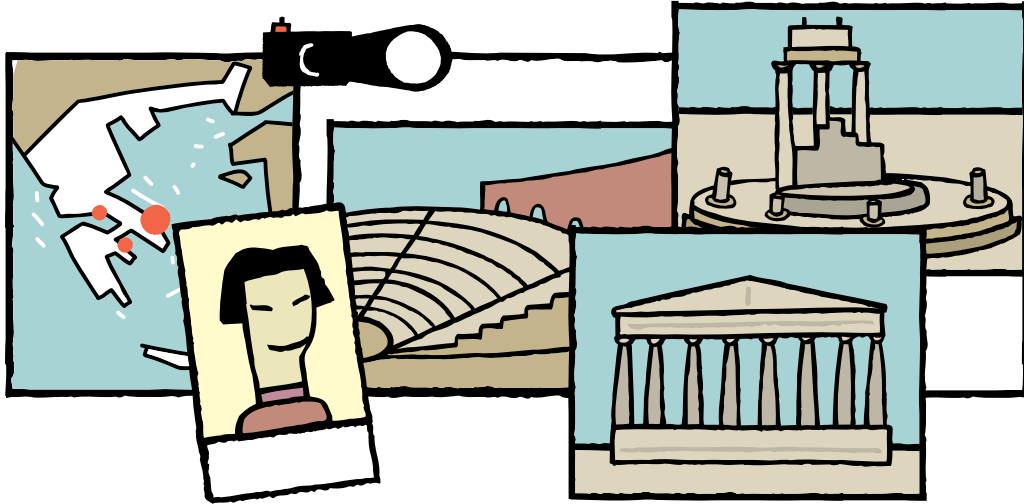


f) Cambrils

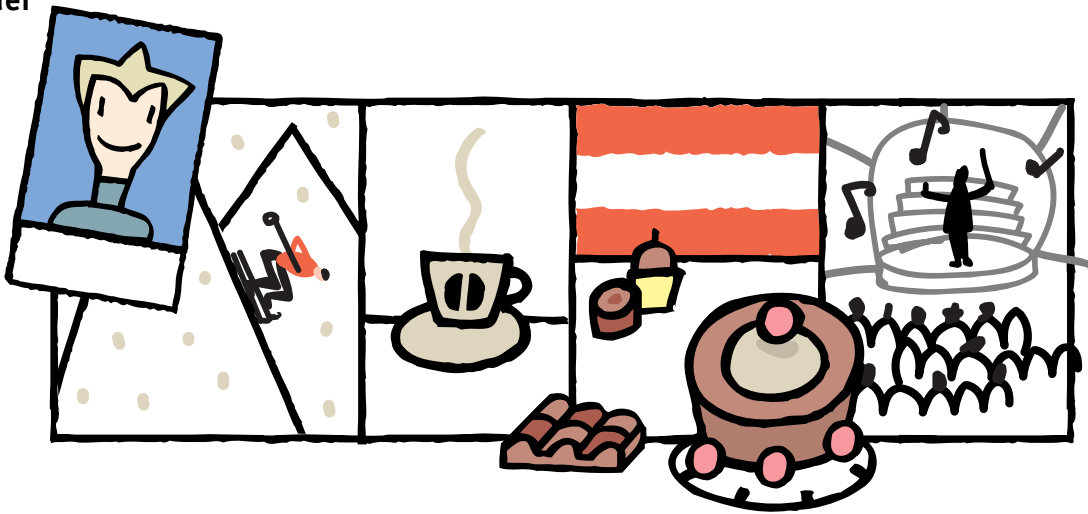


4. OBSERVA ELS DIBUIXOS. DESPRÉS, EXPLICA A UN COMPANYY O UNA COMPANYYA ON VOLDRIA ANAR I QUÈ VOLDRIA FER CADA NOI I NOIA DURANT LES VACANCES:

Mao



Alexander



Alí



5.2

Amb què hi anem?

1. ESCOLTA I REPETEIX EL DIÀLEG:



Sònia: Per què no anem a Girona?

Vladimir: I amb què hi anem?

Sònia: Hi podem anar amb tren.

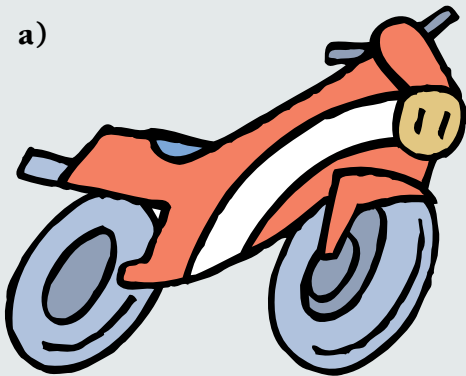
Vladimir: És millor que hi anem amb cotxe, oi?

Sònia: És més ràpid que el tren? Quant tardarem?

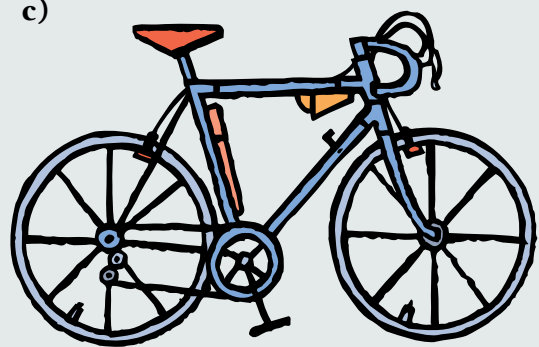
Vladimir: Més d'una hora, segurament.

2. ESCOLTA ELS MISSATGES I ASSENYALA LA RESPOSTA CORRECTA:

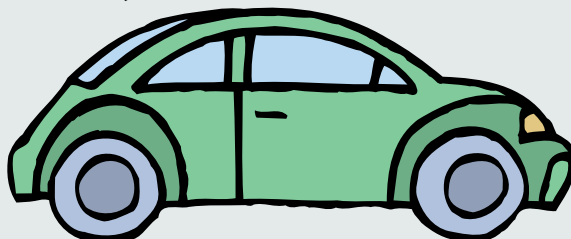
a)



c)



b)

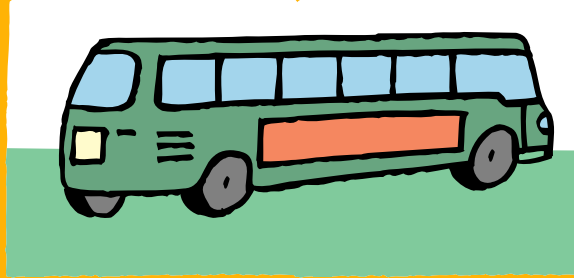


3. ESCOLTA ELS MISSATGES I ASSENYALA L'OPCIÓ CORRECTA:

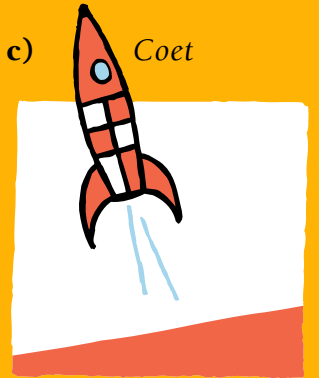
a) Camió



b) Autobús



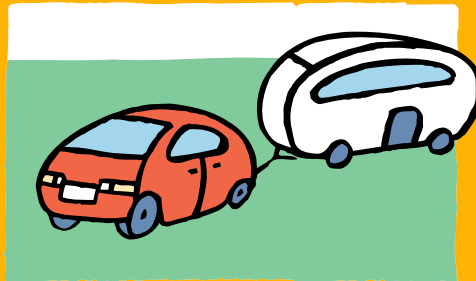
c) Coet



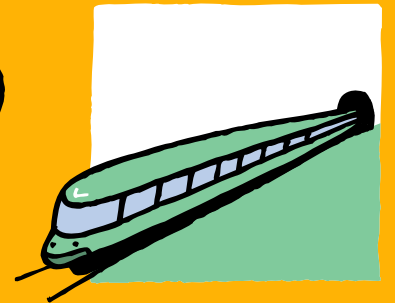
d) Estació de tren



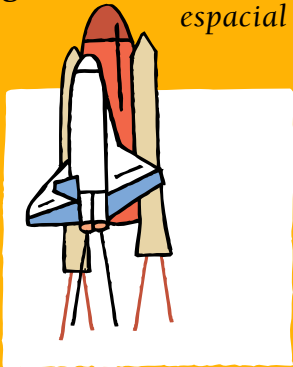
e) Caravana



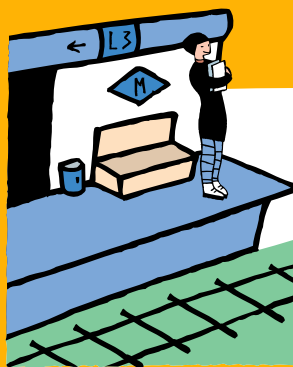
f) Tren d'alta velocitat



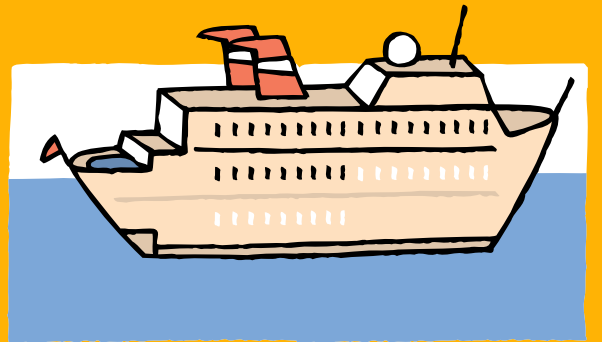
g) Transbordador espacial



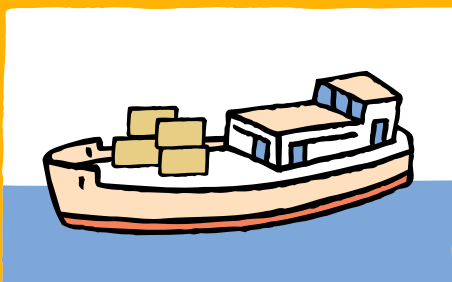
h) Estació de metro



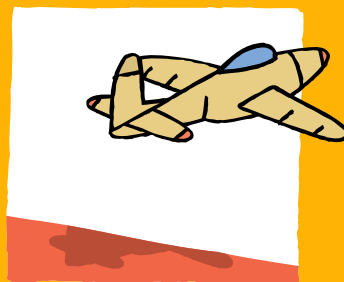
i) Transatlàntic



j) Vaixell



k) Avió



l) Helicòpter



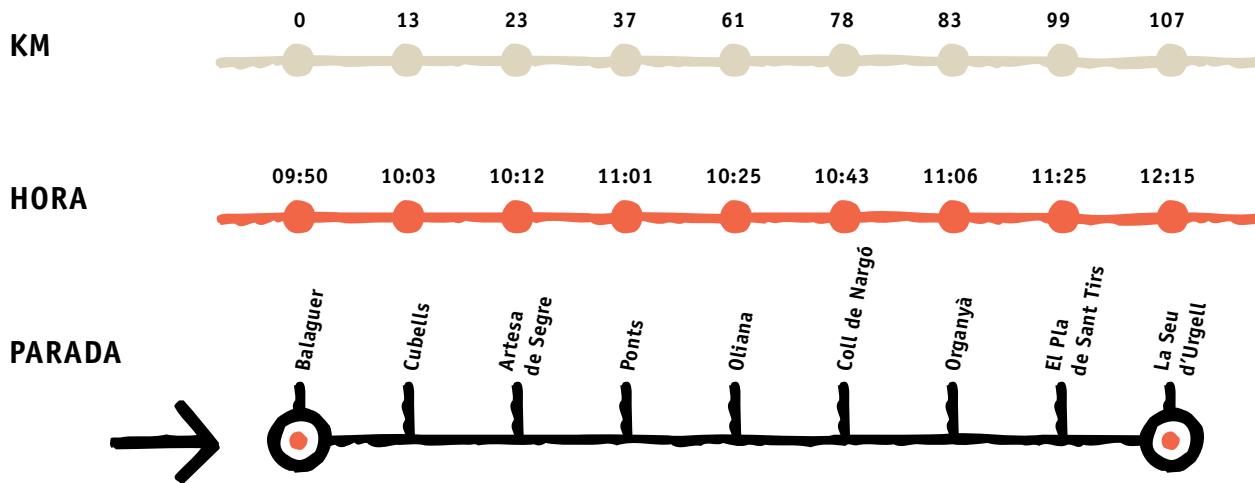
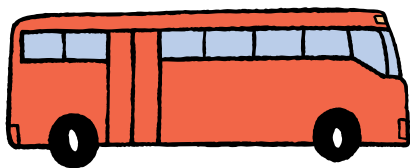
5.3 Per on hi anirem?

1. ESCOLTA I REPETEIX EL DIÀLEG:

Aurèlia: Aquest cap de setmana aniré d'excursió a Andorra.
Sidi: Per on hi aniràs?
Aurèlia: Hi aniré per l'autopista fins a Manresa.
Sidi: I després?
Aurèlia: Després, agafaré el túnel del Cadí.
Sidi: Has d'agafar aquesta ruta?
Aurèlia: No. Però és molt ràpida.
Sidi: I és cara?
Aurèlia: Sí, una mica.



2. OBSERVA EL RECORREGUT DE L'AUTOBÚS. ESCOLTA ELS MISSATGES I DIGUES QUINES INDICACIONS SÓN VERTADERES I QUINES SÓN FALSES:





4. ESCULL UN ITINERARI I EXPLICA A UN COMPANYY O UNA COMPANYYA PER QUINES POBLACIONS CAL PASSAR PER FER-LO:

